

KUNDENPROFILE

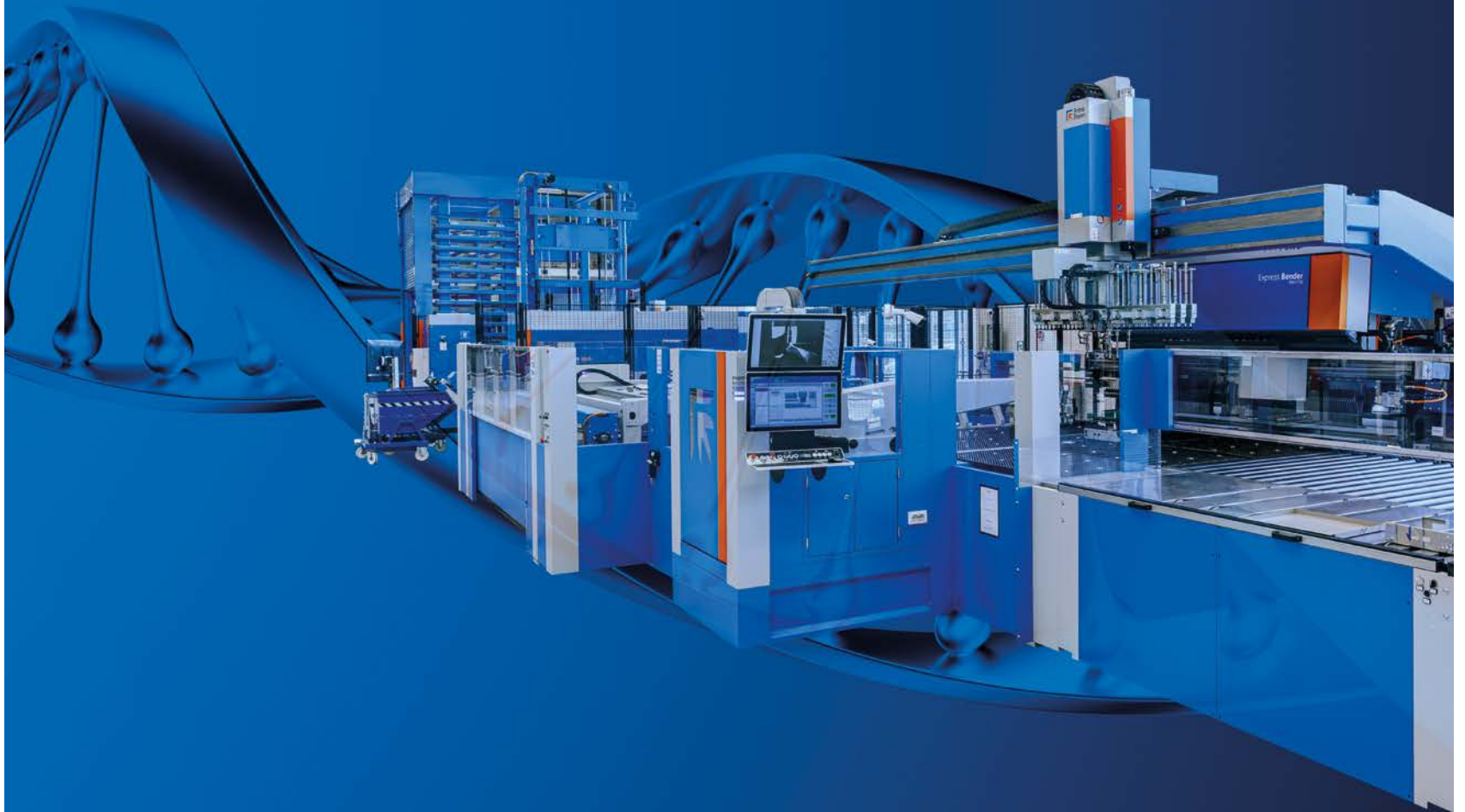
NEUE TECHNOLOGIE

PRODUKTIVITÄT

FLEXIBILITÄT

# POWER LINE

2023 | VOLUMEN  
AUSGABE 02 | #17



## EVOLVE BY INTEGRATION

FÜR WACHSTUM UND ERFOLG IM WETTBEWERB  
IN DER HEUTIGEN BLECHBEARBEITUNGSINDUSTRIE



POWER LINE ist eine Publikation von **Prima Power**,  
einer Marke der Prima Industrie Group.



# EIN VERSPRECHEN DES FORTSCHRITTS

## DIE GESCHICHTE HINTER UNSEREM NEUEN SLOGAN **EVOLVE BY INTEGRATION**

Ein Markenlogan ist viel mehr als ein Werbespruch. Die Einführung unseres neuen Mottos erforderte eine gründliche Reflexion über das Wesen unseres Unternehmens, eine tiefgehende Analyse der wahren Werte unserer Kundenbeziehungen und das Erfassen der zentralen Bedeutung unseres Schaffens. „**Evolve by integration**“ stärkt **unsere Mission**, bestätigt **unsere Berufung** und setzt **unsere Geschichte** fort, **Gegenwart und Zukunft**.

- Unser neues Motto erinnert an **unsere Wurzeln** und die Vision der Prima Industrie Group (**PRogress In Manufacturing Automation, das Akronym von PRIMA**). Es unterstreicht unser anhaltendes Engagement, unsere Kunden mittels eines umfassenden Wissens über Systeme und Maschinen zu unterstützen als auch durch die Integration technologischer Exzellenz zu wachsen.
- Dieses Motto spiegelt unsere **aktuelle Identität** als Marke mit einem ausgeprägten kundenorientierten Ansatz wider. Wir bieten Unternehmen jeder Größe **gezielte und dynamische Lösungen, welche, die Produktionsprozesse unserer Kunden auf ein neues Niveau anheben**. Unsere **einzigartige Expertise besteht vor allem darin, unsere Technologien nahtlos in die Prozesse unserer Kunden zu integrieren**, um ihre Produktionsleistung und -flexibilität zu steigern.
- Wir sind offen für **die Zukunft** und erkennen die Notwendigkeit zur Evolution, der sich alle Unternehmen stellen müssen. Diese Entwicklung ist entscheidend, um Geschäftsprozesse zu optimieren, zu automatisieren und die Rentabilität sowie Nachhaltigkeit zu verbessern. Unsere Lösungen sind darauf ausgerichtet, **diesen Fortschritt zu beschleunigen voranzutreiben, indem sie durch ihre Leistung Wachstum unterstützen und gleichzeitig durch ihre einfache**

**Skalierbarkeit den sich im Laufe der Zeit ändernden Produktionsbedürfnissen anzupassen**. Dies geschieht durch die Integration von Technologien und Automatisierung.

Mit unseren Werten **Wissen und Dynamik**, werden wir diesem Versprechen gerecht. Sie sind ein zentraler Bestandteil unserer DNA und bleiben das Kernstück unserer Marke.

Diese Ausgabe von Power Line erzählt die Geschichte hinter und über das Versprechen unserer Marke und ihrer Bedeutung für unsere Mitarbeiter. Doch vor allem erzählt sie, wie unsere Kunden sie erleben und mit ihrem Wachstum, ihrer Weiterentwicklung durch Integration, verbunden sind.

**Giovanni Negri**  
CEO Prima Industrie

**Matteo Benedetto**  
Chief Product & Strategy Officer

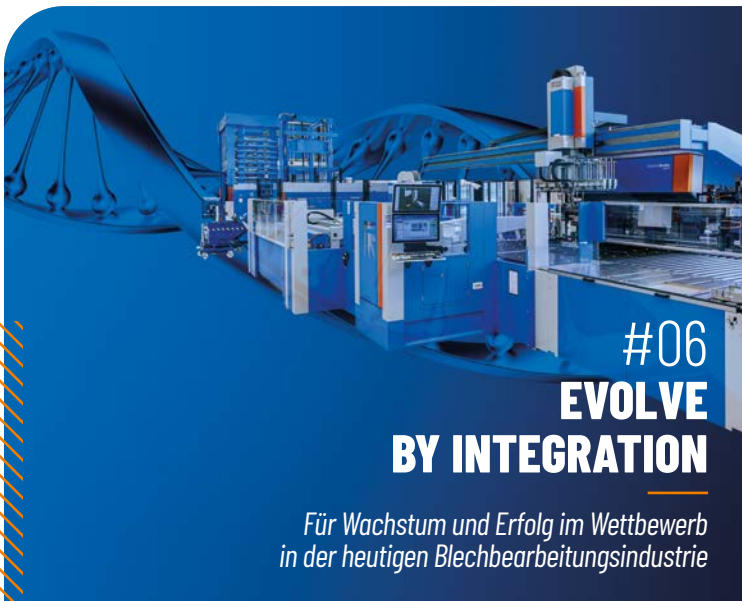
**Enrico Garino**  
Chief Marketing & Transformation Officer

/// Die Einführung unseres neuen Mottos erforderte eine gründliche Reflexion über das **Wesen** unseres Unternehmens, eine tiefgehende Analyse der wahren Werte unserer **Kundenbeziehungen** und das Erfassen der zentralen Bedeutung unseres Schaffens.

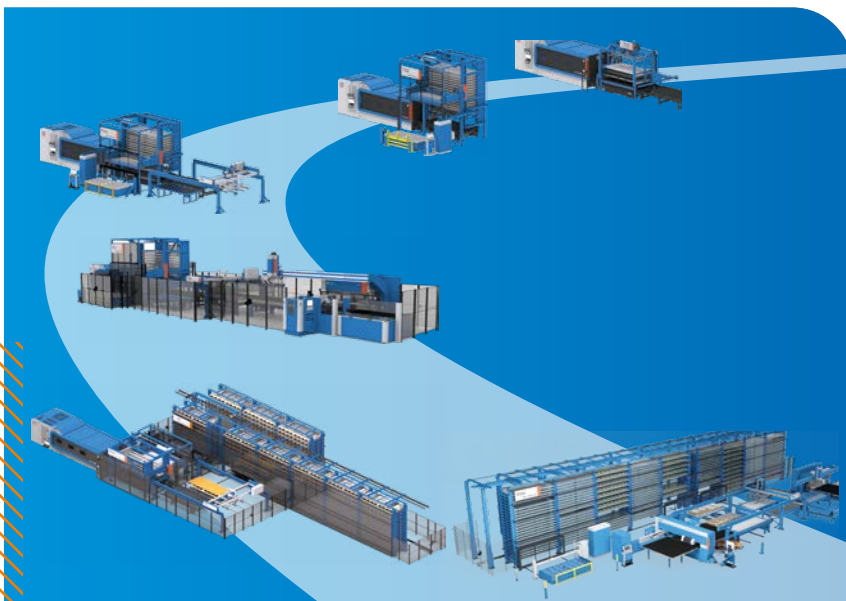


# INHALT

2023 | AUSGABE 02 | VOLUMEN 17



#10  
**“EVOLVE BY INTEGRATION”  
WAS BEDEUTET DAS  
FÜR UNS?**



#12  
**FLEXIBLE LÖSUNGEN, DIE MIT IHREN  
BEDÜRFNISSEN WACHSEN**





## #18 TECHNOLOGIEN KOMBINIEREN, UM KAPAZITÄTEN ZU ERWEITERN

*Amerikanisches Unternehmen nutzt Prima Power für eine optimierte Prozessintegration*



## #22 ANKURBELUNG DES WACHSTUMS IN DER AUTOMOBILINDUSTRIE

*Expansions Schub für Zhixin mit 35 Laserschneidmaschinen von Prima Power*



## #26 HERAUSRAGENDE LEISTUNGEN: EINE DYNAMISCHE REISE DURCH DIE EIGENE PRODUKTION

*Das Know-how und die Unterstützung von Prima Power führten zu beeindruckenden Fortschritten von DEA+RO&CO*



### POWER LINE

Eine Publikation von Prima Power, einer Marke der Prima Industrie Group.

### PRIMA INDUSTRIE

Via Torino-Pianezza, 36  
10093 Collegno TO - ITALIA

### REDAKTEURE

Simona Di Giovanni [simona.digiovanni@primapower.com](mailto:simona.digiovanni@primapower.com)  
Robert Kolcz [bob.kolcz@primapower.com](mailto:bob.kolcz@primapower.com)  
Erike Marino [erike.marino@primapower.com](mailto:erike.marino@primapower.com)  
Francesca Pacella [francesca.pacella@primapower.com](mailto:francesca.pacella@primapower.com)  
Piia Pajuvirta [piia.pajuvirta@primapower.com](mailto:piia.pajuvirta@primapower.com)  
Amanda Sun [amanda.sun@primapower.com](mailto:amanda.sun@primapower.com)

### GESTALTET VON

Ars Media S.r.l.  
Corso Francia 19, Torino

# EVOLVE BY INTEGRATION

## FÜR WACHSTUM UND ERFOLG IM WETTBEWERB IN DER HEUTIGEN BLECHBEARBEITUNGSINDUSTRIE

In einem dynamischen Wirtschaftsumfeld stellt die **Fertigung einen grundlegenden Faktor für Innovation und Fortschritt dar**. Ein Sektor, der von transformativen Trends geprägt ist und sein wird.

In einem hart umkämpften Markt müssen Hersteller zunehmend Strategien verfolgen, die auf die Rationalisierung von Prozessen, Verkürzung der Durchlaufzeiten und Optimierung der Ressourcen abzielen, um Produkte anzubieten, die den anspruchsvollen Anforderungen ihrer Kunden gerecht werden.

**Das Streben nach verbesserter Effizienz, Genauigkeit und Dynamik führte zu einem Paradigmenwechsel in der Branche:** weg von arbeitsintensiven Methoden, hin zu hochmoderner Automatisierung und Robotik. Der Trend zu digitaler Kontrolle und gesteigerter Präzision hat das Branchenbild nachhaltig verändert und die Standards für Geschwindigkeit und Qualität in der Produktion neu gesetzt.

Vor diesem Hintergrund **sticht ein Schlüsselaspekt besonders hervor:** die Systemintegration. Sie verbindet intelligente Maschinen diverser Prozesse, Echtzeit-Datenanalyse und datengetriebene Entscheidungsfindung zu einer Einheit, die das Potenzial hat, die Effizienz und Produktivität von Unternehmen weltweit zu steigern.

Die Integration von Hard- und Software ermöglicht es Herstellern, **Betriebsabläufe zu optimieren, Arbeitsprozesse grundlegend zu verändern, vorausschauende Wartungssysteme zu implementieren, Aktivitäten aus der Ferne zu steuern und neue Chancen für das Unternehmenswachstum zu identifizieren**. Dank der Systemintegration können Unternehmen ihren Fokus auf aktuelle Marktanforderungen legen, während sie gleichzeitig die Flexibilität behalten, sich an die laufenden Veränderungen in der Industrie anzupassen.

## DER MEHRWERT VERNETZTER SYSTEME

**Integration bedeutet im Kern, diverse Elemente zu einem kohärenten Ganzen zu verbinden und zu vereinen.** Die Kunst ist es dies in eine effektive Geschäftsstrategie zu verwandeln, die Unternehmen die direkte Steuerung und Verantwortung über verschiedene Phasen des Arbeitsablaufs ermöglicht, wodurch Unsicherheiten und potenzielle Verzögerungen minimiert werden.

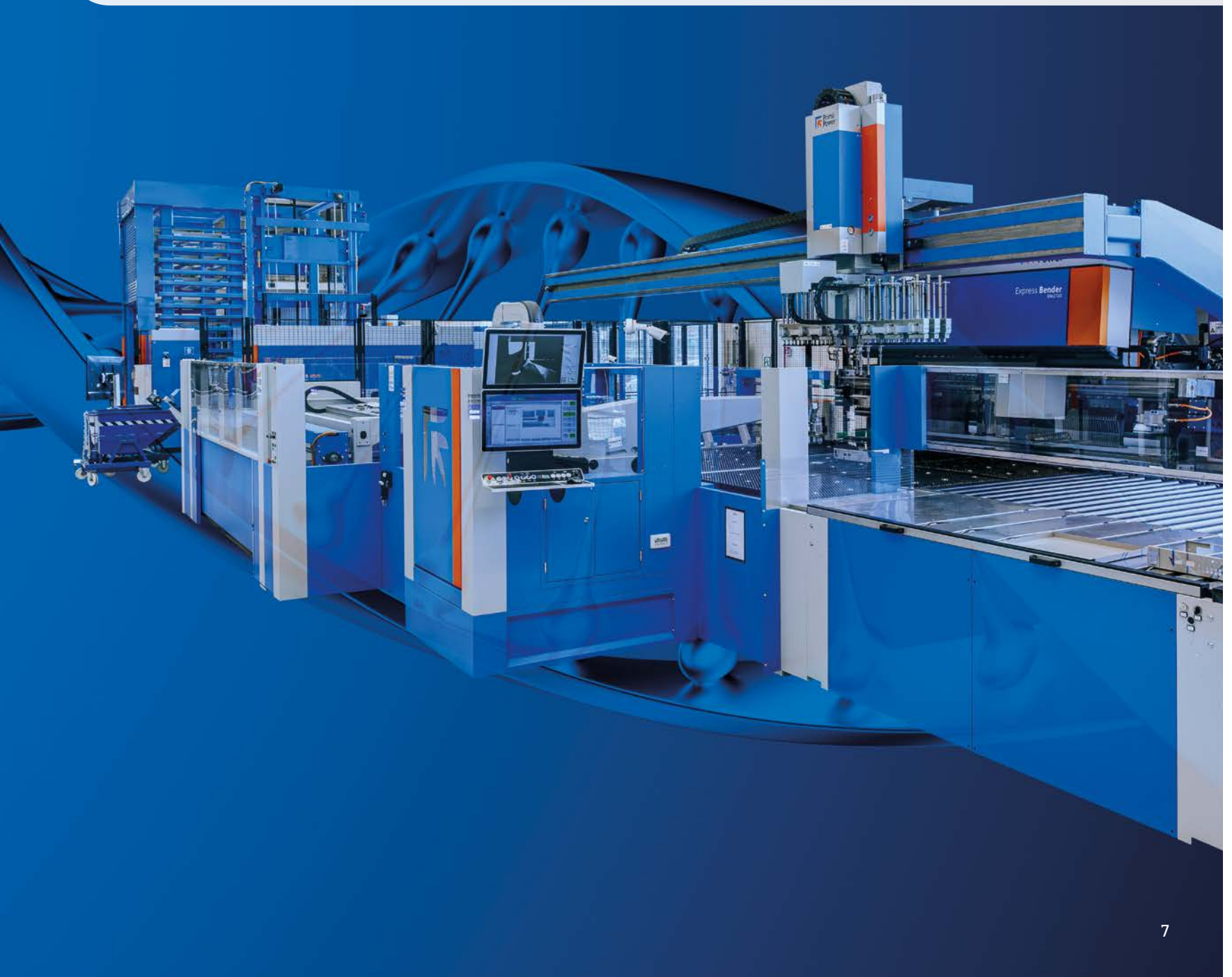
Die fließende Integration automatisierter Produktionssysteme erschließt vielfältige Vorteile und optimiert jeden Schritt im Produktionsprozess. Dies führt zu einer gesteigerten Effizienz, **deutlichen Kosteneinsparungen, reduziertem Zeitaufwand, minimierter Abfallproduktion und einer effizienteren Zuteilung der Ressourcen.**

Durch Automatisierung fördert die Integration nicht nur eine gesteigerte Produktivität, sondern sichert auch eine erhebliche

Steigerung in Bezug auf die Qualität, Schnelligkeit und absolute Genauigkeit der Produkte. Dies ist den optimierten Prozessen zu verdanken, die in jedem Schritt Präzision und Konsistenz garantieren.

Zudem ermöglicht die Vernetzung von Produktionsmaschinen aus unterschiedlichen Bereichen den Unternehmen, **eine erhöhte Agilität und Flexibilität zu erlangen. Dies ist entscheidend, um sich rasch an die stetig wechselnden Markttrends anzupassen.**

Der Einsatz fortschrittlicher Analysemethoden **optimiert die Entscheidungsfindung.** Hersteller sind somit in der Lage, fundierte Entscheidungen zu treffen und effektive Strategien zu implementieren, die auf präzisen Daten basieren.



Wie wir bereits festgestellt haben, ist die Systemintegration ein unverzichtbarer Baustein für erfolgreiche Produktionsprozesse. Sie stellt den Unternehmen die notwendigen Werkzeuge bereit, um an der Spitze von Fortschritt und Effizienz zu verweilen.

#### **PRIMA POWER AN DER SPITZE DER INTEGRIERTEN LÖSUNGEN**

Blechbearbeiter stehen der Herausforderung gegenüber, sich den dynamisch wandelnden Marktanforderungen anzupassen. Traditionelle Fertigungsmodelle machen agilen, vernetzten Ökosystemen Platz. Stabilität, Zuverlässigkeit und Kostensenkung, die Kennzeichen traditioneller Modelle, werden heute mit **dynamischen, agilen und vernetzten Ansätzen kombiniert. Diese Entwicklung ermöglicht es Herstellern, in einer Zeit konstanter Evolution zu florieren.**

Unternehmen in diesem Sektor sollten sich der Bedeutung der Wahl der richtigen Partner, mit der nötigen Expertise bewusst sein. Diese sollten in der Lage sein, konsistente Lösungen nahtlos in ihre Prozesse zu integrieren. Dank ihrer umfassenden und leicht integrierbaren Produktpalette, gepaart mit über 40

Jahren Branchenerfahrung und einem Fokus auf die Bedürfnisse der Kunden, ist Prima Power in der Lage, stets die passendsten Lösungen anzubieten.

Die **Lösungen von Prima Power verbinden verschiedene Technologien auf unterschiedlichen Ebenen und verwandeln so mehrere Schritte zu einem nahtlosen Prozess.** Dabei wird die Flexibilität, Modularität und Automatisierung des Material- und Informationsflusses genutzt. Dieser innovative Ansatz fördert die Steigerung der Produktivität und die Verkürzung der Arbeitszeiten durch eine präzise Produktionsplanung. Zudem erhalten Kunden wertvolle Daten, die eine lückenlose Kontrolle und Rückverfolgbarkeit des gesamten Herstellungsprozesses ermöglichen.

Prima Power ist ein Pionier in der technologischen Verschmelzung unterschiedlicher Einheiten und verkörpert Integration in seiner reinsten Form. Unsere Marke ist ein Synonym für integrierte Lösungen und arbeitet Hand in Hand mit Kunden, um die Produktion fortlaufend zu optimieren.

## **DIE FRAGE, DIE SICH STELLT: WIE BEEINFLUSSEN INTEGRIERTE LÖSUNGEN VON PRIMA POWER DAS WACHSTUM UND DIE ENTWICKLUNG UNSERER KUNDEN?**

### **MATTEO BENEDETTO**

In einer Welt, in der stetiger Fortschritt entscheidend ist, um wettbewerbsfähig und profitabel zu bleiben, ist eines ganz klar: Unternehmen müssen in der Lage sein, sich anzupassen und zu wachsen. Hierzu ist der Zugriff auf flexible und skalierbare Produktionsmittel erforderlich. Ebenso wichtig ist die Partnerschaft mit Unternehmen, die über umfangreiche Erfahrung im Bereich Technologie und Systemintegration verfügen. Für uns bilden **Dynamik und Wissen** die beiden tragenden Säulen der Evolution. Sie ermöglichen es uns, unseren Kunden dabei zu helfen, sich ständig weiterzuentwickeln und in ihren jeweiligen Märkten immer einen Schritt voraus zu sein.

Unsere erfolgreiche Geschichte ist ein lebendiger Beweis dafür, wie wir den Fortschritt mit unseren dynamischen und flexiblen Systemen kontinuierlich angetrieben haben. Dabei setzen wir unsere langjährige Erfahrung im Bereich der automatisierten Lösungen und der Prozessintegration gezielt ein.

Seit unserer Gründung 1977, sind wir stolz darauf, Automatisierungslösungen für Produktionsprozesse anzubieten. Das erste Flexible Fertigungssystem (FMS) aus unserem Hause wurde 1990 eingeführt. Diese jahrelange Erfahrung versetzt uns in die Lage **selbst die kompliziertesten Prozessherausforderungen zu entschlüsseln.** Wir fügen diverse Arbeitsschritte zu einer integrierten Lösung zusammen, die ebenso flexibel, sowie rentabel ist.

Unser **breites und modulares Portfolio an effizienten Lösungen** erstreckt sich über das gesamte Spektrum der Blechbearbeitungstechnologien. Angefangen bei der 2D-Laserbearbeitung über das 3D-Laserschneiden, Bohren und Schweißen bis hin zum Stanzen und kombinierten Stanzen-Scheren sowie Stanz-Laser-Verfahren. Wir decken das gesamte Sortiment ab - vom manuellen bis zum automatischen und robotergestützten Biegen, inklusive Automatisierungslösungen sowie dem Lagern bis zu flexiblen Fertigungssystemen jeder Größe als auch fabrikweiten Lösungen. Unser gesamtes Angebot ist durch eine einheitliche Software miteinander verknüpft, die sowohl den Produktions- sowie Informationsfluss nahtlos verbindet.

Unsere Stärke liegt in der Fähigkeit, **diverse Technologien in modulare und skalierbare Prozesse zu integrieren. Sie sind speziell auf die individuellen Bedürfnisse jedes Kunden zugeschnitten** und entwickeln sich gemeinsam mit diesen weiter. **Selbst wenn Kunden mit nur einer Maschine starten, stehen wir bereit, uns flexibel an die sich ändernden Anforderungen anzupassen,** sobald die Produktionsbedingungen wachsen. Auf diese Weise können unsere Kunden investieren, was genau ihren aktuellen Bedürfnissen entspricht, während gleichzeitig Raum für zukünftiges Wachstum und Entwicklung vorgesehen ist.



# WIE PASST DIES ZUM KUNDENZENTRIERTEN ANSATZ VON PRIMA POWER UND UNSEREM NEUEN MARKEN-SLOGAN „EVOLVE BY INTEGRATION“?

ENRICO GARINO



**Enrico Garino**

Prima Power Chief Marketing & Transformation Officer



**Matteo Benedetto**

Prima Power Chief Product & Strategy Officer

Drei Schlüsselemente in diesem Slogan verkörpern unser Engagement für die Kundenzufriedenheit:

■ **Spezialisierter Beratungsansatz:** Der Begriff „Integration“ in unserem neuen Slogan bedeutet, dass Prima Power nicht nur dynamische und flexible Maschinen anbietet, sondern auch Lösungen integriert, um die spezifischen Bedürfnisse der Kunden zu erfüllen. Unser spezialisierter Beratungsansatz begleitet unsere Kunden während ihrer gesamten Reise mit uns. Wir sind engagiert und arbeiten Hand in Hand, um die spezifischen Bedürfnisse jedes Kunden zu verstehen und maßgeschneiderte Lösungen zu entwickeln. Unsere Technologie fügt sich nahtlos in die bestehenden Prozesse ein und steigert somit Effizienz und Wirksamkeit.

■ **Hochflexible Maschinen:** Der Begriff „Evolve“ vermittelt Anpassungsfähigkeit und Wachstum, was mit unseren hochflexiblen Maschinen und Lösungen bei Prima Power übereinstimmt. Diese sind darauf ausgerichtet, sich an die dynamischen Bedürfnisse unserer Kunden anzupassen. Sie sind voll konfigurierbar, vielseitig und die ideale Wahl für all diejenigen, die Wert auf Anpassungsfähigkeit und Skalierbarkeit legen.

■ **Überragende Geschwindigkeit:** ein wesentlicher Faktor für Effizienz. Wir sind stolz darauf, Maschinen anzubieten, die in puncto Geschwindigkeit hervorragende Leistungen erbringen, was unser Engagement unterstreicht, unsere Kunden bei der Steigerung ihrer Produktivität zu unterstützen. Dies ist ein lebendiger Ausdruck unseres Versprechens, unseren Kunden zu helfen, ihre Ziele zügig und effizient zu erreichen.

Der Slogan „Evolve by Integration“ ist mehr als Worte; er verkörpert Prima Powers Engagement, Lösungen anzubieten, die sowohl anpassbar als auch integrativ sind. Er hebt die Bedeutung hervor, die wir der spezialisierten Beratung und überlegenen Maschinenleistung beimessen. Und mittels welcher wir den vielfältigen und einzigartigen Anforderungen unserer Kunden gerecht werden.

## SCHLÜSSELVORTEILE INTEGRIERTER SYSTEME

- **Gesteigerte Effizienz:** Verschlinkung der Betriebsabläufe
- **Erhöhte Produktivität:** Maximierung durch Automatisierung
- **Qualitätssteigerung:** Prozessoptimierung für höherwertige Produkte
- **Flexibilität:** Schnelle Anpassung an Marktanforderungen
- **Innovative Entscheidungsfindung:** Unterstützt durch fortschrittliche Analytik

# “EVOLVE BY INTEGRATION” WAS BEDEUTET DAS FÜR UNS?

IN EINER ÄUSSERST WETTBEWERBSINTENSIVEN UMGEBUNG, DIE VON INNOVATION GEPRÄGT IST UND IN DER ES ENTSCHEIDEND IST, SICH RASCH WECHSELNDEN TRENDS ANZUPASSEN, POSITIONIERT SICH PRIMA POWER MIT EINEM KLAREN UND PRÄGNANTEN VERSPRECHEN: EVOLVE BY INTEGRATION. DIESER SLOGAN SPIEGELT UNSER BESTREBEN WIDER, STETS EINEN SCHRITT VORAUS ZU SEIN UND UNSERE KUNDEN TATKRÄFTIG IN EINER DYNAMISCHEN WELT ZUR SEITE ZU STEHEN. WIR HABEN UNSERE MITARBEITER BEFRAGT, UM ZU

ERFAHREN, WAS EVOLVE BY INTEGRATION FÜR SIE BEDEUTET. NACHFOLGEND TEILEN WIR EINIGE IHRER PERSPEKTIVEN. SIE BIETEN EINEN EINZIGARTIGEN EINBLICK IN DIE WIRKUNG UNSERER MARKENSTRATEGIE AUF JENE MENSCHEN, DIE MAßGEBLICH ZUM ERFOLG VON PRIMA POWER BEITRAGEN.



**GIULIO AMORE**

Prima Power  
Product Manager 2D Laser

Ich betrachte „Evolve by Integration“ als **eine Reise in Richtung technologischen Fortschritts, die dadurch erreicht wird, dass vielfältige Elemente zu einem harmonischen Ganzen verschmolzen werden**, woraus fortschrittliche Systeme entstehen. Für Prima Power markiert es den Gipfel einer komplexen Reise, die das geschickte Zusammenwirken von diversen Technologien, Software und Hardware erfordert, um unseren Kunden ganzheitliche Lösungen an die Hand zu geben.



**LUCA BIANCHINI**

Prima Power  
Product Management and Sales Support  
for Laser, Bending and Robotic Cells

„Evolve by Integration“ ist mehrdimensional. Auf der menschlichen Ebene versteht es sich als die **Synthese unterschiedlicher Kulturen und Praktiken unserer Teams und Kunden**, um sowohl unsere Produkte als auch unser Arbeitsumfeld und die Marke als Ganzes zu bereichern. Auf der technologischen Ebene symbolisiert es die **Eingliederung diverser Technologien und Software** in vollautomatisierte Fertigungslinien, die nicht nur unseren Kunden, sondern auch uns als Unternehmen, substantziellen Mehrwert bieten.



**ARIANNA BATTISTA**

Prima Power  
Process Excellence

Diese Philosophie verkörpert Wachstum durch Synergie. Sie fokussiert sich auf das Zusammenbringen verschiedener Talente, den Einsatz innovativer Werkzeuge und die Implementierung effizienter Technologien. Sie spiegelt unseren Anspruch wider, durch die **Zusammenlegung unserer Kräfte eine kumulative Entwicklung zu fördern**.



**FRED COOKE**

Prima Power  
System Sales AMERICAS

In meiner Interpretation steht „Evolve by Integration“ für die **Optimierung und Rationalisierung von Prozessen mit dem Ziel, manuelle Verbindungen überflüssig zu machen**. Es ist ein nahtloser Übergang von CAD zu CAM, ein intelligentes Verschachteln von Aufträgen, eine effiziente Übermittlung von Programmen an Maschinen. Es steht für einen ununterbrochenen Materialfluss in der Verarbeitung und einen gezielten Transport von Teilen vom Stanzen zum Biegen. Die Entlastung von der Verantwortung für diese Übergänge weist darauf hin, dass der Prozess sich durch Integration evolutionär entwickelt.



**STEFANO GECCHELE**

Prima Power  
Head of Product Unit Bending

„Evolution“ symbolisiert unsere robuste historische Basis und unsere Vision für die Zukunft. „Integration“ hingegen bezieht sich auf die Vereinigung von Menschen und Maschinen, und illustriert die Synergie zwischen Prima Industrie und Finn Power, welche den Wert der Marke Prima Power potenziert. Diese Philosophie katalysiert die Fortentwicklung unseres Unternehmens, begünstigt durch die Zusammenarbeit über Unternehmensgrenzen hinweg und die Integration verschiedener Abteilungen. Dieser integrative Ansatz bringt auch unseren Kunden erhebliche Vorteile, indem sie ihre Betriebsabläufe durch unsere integrierten Maschinen und Software optimieren können. Gleichzeitig fördert dieses Konzept engere und stärker integrierte Beziehungen mit unseren Lieferanten.



**ANTTI KUUSISAARI**

Prima Power  
System Sales

Es bedeutet für mich, dass sich etwas weiterentwickelt und besser wird, wenn es integriert wird. Es ist ein **Weg der kontinuierlichen Verbesserung und Weiterentwicklung durch Integration.**



**PIIA PAJUVRTA**

Prima Power  
Marketing and Communication North Europe Region

Für mich transportiert dieser Ausdruck eine duale Botschaft. Einerseits betont er den Wert der intelligenten Verknüpfung unserer Maschinen, die unseren Kunden erlaubt, ihre Produktionsprozesse und Geschäftsmodelle mit Hilfe unserer Technologien zu optimieren. Unser Engagement spiegelt sich in unserem Bestreben wider, ein vielseitiges Spektrum an Lösungen bereitzustellen, die nicht nur miteinander, sondern auch mit Produkten von Drittanbietern kompatibel sind. Dies unterstreicht unsere **begleitende Rolle für Kunden auf ihrem Weg zur kontinuierlichen Verbesserung.** Gleichzeitig weist es auf die erfolgreiche Verschmelzung der Marken Prima Industrie und Finn Power hin, aus der Prima Power hervorging und die sich stetig weiterentwickelt hat.



**PEI JIN**

Prima Power  
Country Manager China

In meinem Verständnis ist Integration ein Katalysator für Leistungssteigerung und ermöglicht Evolution durch den Einsatz eines breiten Spektrums kombinierter Spitzentechnologien. **Innovation ist die treibende Kraft hinter technologischem Fortschritt.**



**MARKO PIIRTO**

Prima Power  
Product Manager Punch/Shear/Combi

„Evolve by Integration“ ist ein Begriff, dessen Bedeutung je nach Blickwinkel variiert. Es kann die Verfeinerung von Prozessen durch eine straffere Gestaltung des Produktionsflusses oder die Evolution von Prozessen durch gesteigerte Effizienz und Automatisierung bedeuten. Im Kern geht es darum, einen **Entwicklungsprozess voranzutreiben und die optimalen Integrationsstrategien zu identifizieren.**



**MASSIMO SINOPOLI**

Prima Power  
Countries Manager Central Europe

„Evolve by Integration“ symbolisiert für uns die Akzeptanz **und Integration von Vielfalt in allen Aspekten unseres Lebens und unseres Geschäfts.** Wir sehen die Integration verschiedener Menschen als Methode zur Evolution unserer organisatorischen DNA. Die Verschmelzung unterschiedlicher Perspektiven ermöglicht es uns, unsere Vision zu erweitern. Die Integration verschiedener Technologien fördert die Entwicklung harmonisierter, effizienter Systeme.



**LUCA SPADINA**

Prima Power  
Product Manager Bending

In diesem Kontext steht **Wachstum in direktem Zusammenhang mit der synergetischen Verbindung von Technologien,** Produkten und Software. Wir streben nach Spitzenleistungen, die durch eine durchdachte und harmonische Integration erreichbar sind.

# FLEXIBLE LÖSUNGEN, DIE MIT IHREN BEDÜRFNISSEN WACHSEN

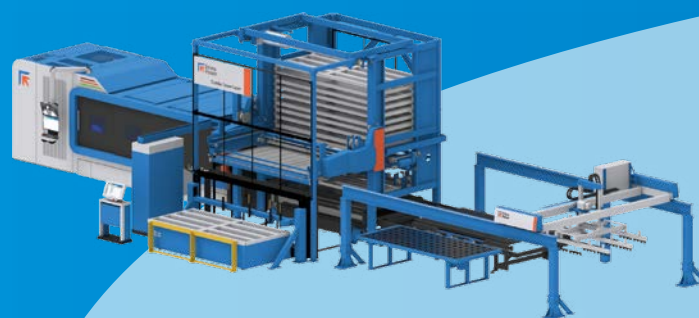
Prima Powers modulare Systeme kombinieren flexibel **Maschinen- und Automatisierungselemente**. Sie bieten unseren Kunden die Möglichkeit, ihre **Produktionskapazität auf einfache und schrittweise Art zu erweitern**. Wenn der Markt eine Ausweitung der Kapazität erfordert, ermöglichen es unsere modularen Systeme den Kunden, ihre bestehenden Prozesse mühelos mit zusätzlichen Modulen zu erweitern. Diese adaptive Natur unserer Produkte wird durch **die Vielfältigkeit unseres Angebots und unsere umfassende Expertise** im Bereich der automatisierten Fertigungslösungen ermöglicht.

Wir konzipieren unsere Lösungen flexibel und adaptiv, basierend auf einer breiten Palette von Standardkomponenten, die nahtlos integriert und optimiert werden können, um in perfekter Harmonie zu arbeiten. Mit dieser Methodik begleiten wir unsere Kunden durch die verschiedenen Phasen der Produktionsautomatisierung und fördern **ein Wachstum, das im Einklang mit der natürlichen Entwicklung ihrer Unternehmen steht**.

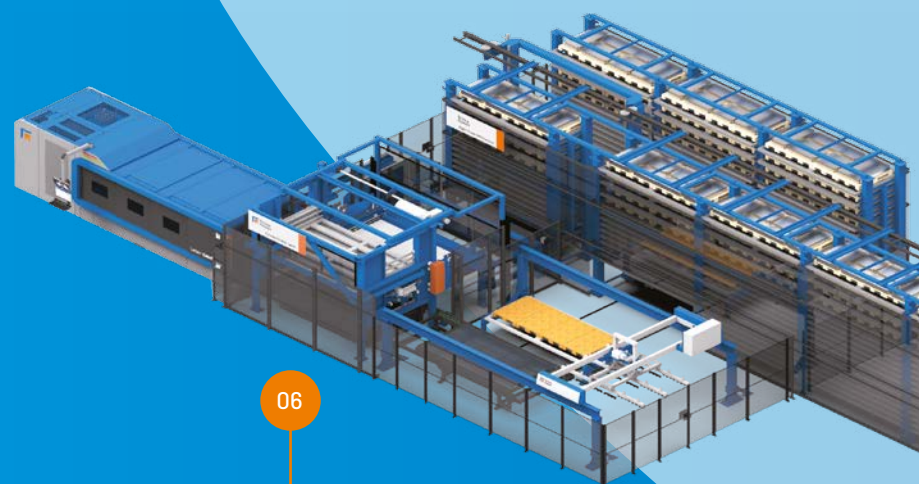
## DIE VORZÜGE MODULARER UND SKALIERBARER SYSTEME

- **Einfache Anpassung**, um spezifische Kundenanforderungen und zukünftige Upgrades zu erfüllen
- **Investitionsflexibilität**: Erweitern Sie Ihre Kapazitäten nach Bedarf, ohne Kompromisse
- **Schnellere Produktion** und schnellere Installation
- **Einzelverantwortung** für das gesamte System
- **Höhere Effizienz** und Kosteneinsparungen dank nativer Skalierbarkeit.

Scannen Sie den QR-Code, um unser Video „Von der Einzelmaschine zur automatisierten Fabrik“ anzusehen



04



06

Unsere Lösung für den mannslosen Dauerbetrieb rund um die Uhr ist das Night Train FMS. Es automatisiert die Material- und Informationssysteme einer gesamten Fabrik und vereint einzelne Fertigungsschritte zu einem flexiblen Gesamtprozess.

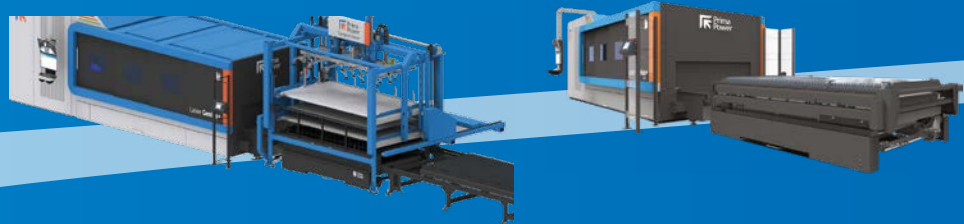
Unsere Lagerlösungen sind perfekt anpassbar und reichen von Einzelturmsystemen bis hin zu vollautomatischen Lagern, um Ihren speziellen Anforderungen gerecht zu werden.

03



Unsere breite Palette von Maschinen bietet Ihnen die perfekte Lösung, die auf Ihre spezifischen Anforderungen zugeschnitten ist. Dies bildet den Ausgangspunkt für Ihre Reise in Richtung dynamischer und flexibler Lösungen.

01



02

Für eine effiziente Organisation des Materialflusses im mannslosen Betrieb bieten unsere Be- und Entladeroboter, Kommissionierroboter, Sortiersysteme und Stapelroboter die ideale Lösung für das Handling von Blechen und Teilen sowie für die Zwischenpufferung.

Wenn Sie eine automatische Be- und Entladung Ihrer Materialien erwägen, sollten Sie unsere kompakten Einsteigermaschinen in Betracht ziehen.

05



Wählen Sie aus unserem umfangreichen und modularen Angebot an flexiblen Fertigungslinien, um verschiedene Prozesse effizient zu kombinieren und das Management von Arbeitsschritten, Informationsfluss und Materialhandling nahtlos zu integrieren.

Unsere Systeme sind vollständig anpassbar und umfassen eine breite Palette an hervorragenden Werkzeugmaschinen, integrierten Zellen, automatisierten Lösungen zu Materialhandhabung und Software. Diese können nahtlos mit dem Night Train verbunden werden, um eine umfassende werkswerte Lösung zu schaffen.

07



# STEIGERUNG DER PRODUKTIONSKAPAZITÄT DURCH AUTOMATISIERUNG UND INTEGRATION

## DRINGENBERG OPTIMIERTE SEINE ABLÄUFE UND STEIGERTE DEN DURCHSATZ MIT PRIMA POWER

**DER FÜHRENDE DEUTSCHE HERSTELLER OPTIMIERTE SEINE PROZESSE UND ERREICHTE EINE HÖHERE FLEXIBILITÄT DANK DER VOLLAUTOMATISCHEN UND INTEGRIERTEN PSBB-LINIE VON PRIMA POWER**

Dringenberg ist eines der am schnellsten wachsenden Unternehmen im Bereich der Blechbearbeitung und hat sich als führender deutscher Hersteller von Betriebs- und Fahrzeugausrüstungen etabliert. Dieses beeindruckende Wachstum basiert auf einer klugen Produktionsstrategie, die höchste Qualität mit maximaler Flexibilität verbindet. Kürzlich hat das Unternehmen eine strategische Investition in eine Stanz-Biege-Kombination von Prima Power getätigt, um sein Engagement für hochmoderne Fertigung weiter zu stärken.

### **RATIONALISIERUNG DER ABLÄUFE: DER WEG ZU PRIMA POWER FÜR PROZESSOPTIMIERUNG**

Innerhalb der Würth-Gruppe fungiert Dringenberg als Kompetenzzentrum für intelligente Werkstatt- und Fahrzeugeinrichtungen. Ihr Sortiment umfasst Werkbänke, Schränke, Regale und mobile Werkstatteinrichtungen. Dringenberg legt besonders großen Wert auf maßgeschneiderte Individuallösungen, die insbesondere bei der Fahrzeugausstattung eine große Herausforderung für die Produktion darstellen. Angesichts der Vielzahl von Fahrzeugtypen und den speziellen Anforderungen verschiedener Branchen sind



**Heiko Stahl**  
Produktionsleiter bei Dringenberg.



Das flexible Fertigungssystem Prima Power PSBB, installiert im Werk Obersulm-Sülzbach.

Da die Stanz-Scher- und Biegemaschinen vollautomatisch und in einer Linie integriert sind, benötigen wir kein zusätzliches Materialhandling mehr.



## UNTERNEHMENS-HIGHLIGHTS

### DRINGENBERG GMBH BETRIEBSEINRICHTUNGEN

**UNTERNEHMENSSTZ:** Obersulm-Sülzbach, Germany

**GEGRÜNDET:** 1937

**GESCHÄFTSFELD:** Fabrik- und  
Fahrzeugausrüstungshersteller

### PRIMA POWER MASCHINEN

- PSBB-Linie (Stanzen-Scheren-Puffern-Biegen)
- EB-Plattenbieger
- servoelektrische Plattenbiegemaschine EBe4

die Dimensionen der Schränke, die Konfiguration der Schubladen und die Größe der Schiebefächer praktisch unbegrenzt.

„Mithilfe unseres eigenen Konfigurators kann jeder Kunde seine individuelle Einrichtung zusammenstellen“, erklärt Heiko Stahl, Produktionsleiter bei Dringenberg. „Die Massenvorproduktion für unser Montagelager gestaltet sich aufgrund einiger Herausforderungen als äußerst anspruchsvoll. Gleichzeitig sind **schnelle Abläufe unerlässlich**, da die Montageabteilung die Einzelteile und Baugruppen in der Regel nur einen Tag im Voraus benötigt.“

Hauptsächlich verarbeiten sie aus Gewichtsgründen Aluminium mit einer Dicke zwischen 0,8 und 2,0 mm. Dabei spielt die Ästhetik eine entscheidende Rolle, da die Bauteile makellos sein müssen und keine Kratzer oder Schlieren aufweisen dürfen. Das Material wird normalerweise mit einer Schutzfolie geliefert, die nach der Verarbeitung manuell entfernt wird.

Bis vor einigen Monaten erfolgte die Bearbeitung des Materials in mehreren Schritten. Ein Mitarbeiter führte das Stanzen an einer Maschine durch und legte die gestanzten Teile auf eine Palette. Ein Gabelstapler transportierte sie dann zur Biegemaschine. Dort wurden die gestanzten Bleche von einem anderen Arbeiter in die gewünschte Form gebracht. Schließlich wurde die Schutzfolie entfernt, und das Element war für die Montage bereit. Das Team unter der Leitung von Heiko Stahl suchte nach Möglichkeiten zur Verbesserung dieses Verfahrens und stieß schnell auf Prima Power.



**WENIGER ARBEITSAUFWAND UND HÖHERER DURCHSATZ  
MIT DER SERVOELEKTRISCHEN PSBB-LINIE VON PRIMA POWER**

Dringenberg entschied sich für Prima Power, einen führenden Anbieter von Laser- und Blechbearbeitungsmaschinen mit der umfassendsten Produktpalette in der Branche: Dazu gehören 2D- und 3D-Lasermaschinen, Stanzmaschinen sowie kombinierte Stanz-/Laser- und Stanz-/Schermaschinen, Abkantpressen, Schwenkbiegemaschinen und flexible Fertigungssysteme. **Die Wahl von Prima Power erfolgte aus einem wichtigen Grund: die Fähigkeit des Unternehmens, effiziente Produktionsautomatisierungslösungen für Kunden bereitzustellen.**

Da bereits eine erfolgreiche Zusammenarbeit mit Prima Power an einem anderen Standort stattgefunden hatte, entschied sich das Unternehmen, erneut zusammenzuarbeiten, um eine optimale Lösung zu finden. Das Hauptziel bestand darin, den Arbeitsaufwand zu minimieren, den Durchsatz zu maximieren und gleichzeitig die Genauigkeit und Oberflächenqualität zu verbessern. Die Lösung bestand in einer vollautomatischen servoelektrischen PSBB-Linie (Stanzen, Scheren, Puffern, Biegen), die Rohbleche automatisch in fertige, montagebereite Biegeelemente umwandelt.

Mit der integrierten Fertigungslinie von Prima Power, konnte Dringenberg einen vollautomatischen Prozess implementieren.





„Unsere positiven Erfahrungen mit Prima Power wurden durch dieses Projekt erneut bestätigt. Die Zusammenarbeit und die Unterstützung durch Prima Power waren hervorragend“, erklärt Stahl. Die PSBB-Linie startet mit einem 20-Paletten-Turmlager, das die Verarbeitung von Bauteilen aus verschiedenen Werkstoffen ermöglicht, die automatisch und programmgesteuert gewechselt werden können. Rene Polz, Gruppenleiter für diese Linie, behält immer Platz für schnelle Umdrehungen frei, damit auch weniger häufig verwendete Platten nahtlos eingearbeitet werden können.

Die Bleche werden zur Stanz-/Schermaschine Shear Genius mit einem Revolverkopf mit 16 Werkzeugen transportiert. Alle Werkzeuge für die Serienproduktion sind vorgerüstet, was das aufwendige Umrüsten für verschiedene Teile überflüssig macht. Die Linie bietet auch einen integrierten Reststreifenzerkleinerer und die Möglichkeit zur Parametrierung in der Steuerung. Dies erleichtert die Erstellung von Teilen, die sich lediglich in ihren Abmessungen unterscheiden, ohne aufwändige Programmierung. **Die gesamte Linie zeichnet sich durch Benutzerfreundlichkeit und Effizienz aus.**

/// **Das System von Prima Power hat unsere Flexibilität und Produktivität erheblich gesteigert.** ///

Nach dem Schneiden werden die Teile automatisch in eine Pufferzone und dann in eine automatische Biegezone weitergeleitet. Hier übernimmt ein Roboter die Aufgabe, der hohe Flexibilität bietet und das automatische Stapeln größerer Teile ermöglicht. Dadurch kann der Materialfluss so gestaltet werden, dass die unterschiedlichen Zeitanforderungen beim Stanzen und Biegen ausgeglichen werden können.

Die Bleche werden entweder direkt an die Biegemaschine übergeben, zwischengelagert oder aus dem Zwischenlager zugeführt. **Die integrierte Biegemaschine legt Wert auf Produktivität, Qualität und Wiederholbarkeit.** Aktuell werden Tests durchgeführt, um Bleche ohne Schutzfolie zu verarbeiten, was einen zeitaufwändigen Schritt einsparen könnte.

#### **DIE STEIGERUNG DER PRODUKTIVITÄT UND FLEXIBILITÄT DURCH EINE VOLLSTÄNDIGE AUTOMATISIERUNG UND INTEGRATION**

Heiko Stahl erklärt: „Mit dieser Lösung haben wir den Schritt von der manuellen Bedienung zu einem vollautomatischen Prozess gemacht.“ „Wir waren uns bewusst, dass nicht alles sofort reibungslos

funktionieren würde, aber die Zusammenarbeit und Unterstützung von Prima Power waren außergewöhnlich. **Dank der Integration von Stanz-Scher- und Biegemaschinen in einer Linie benötigen wir kein zusätzliches Materialhandling mehr.** Das Werkstück bleibt unberührt, bis es abgeladen und gestapelt wird. Der einzige Eingriff, der in der gesamten Linie erforderlich ist, besteht darin.“

**Dieser Ansatz trägt auch dazu bei, dem Mangel an Fachkräften zu begegnen.** Ein einzelner Bediener steuert die gesamte Linie, die im reibungslosen Betrieb bis zu 400 Teile pro Schicht produzieren kann. Derzeit wird die Anlage im 2-Schicht-Betrieb betrieben, kann aber auch vollständig mannlos betrieben werden. Durch diese Maßnahmen wurde die Produktionskapazität von Dringenberg erheblich gesteigert. Es ermöglichte zudem eine Verringerung des Lagerbestands und erhöhte die Betriebsgeschwindigkeit und Flexibilität erheblich. Stahl fasst zusammen: „**Das System von Prima Power hat unsere Flexibilität und Produktivität erheblich gesteigert.**“ Basierend auf diesen positiven Erfahrungen plant Dringenberg, seinen Wachstumskurs an der Seite von Prima Power fortzusetzen.



Andre Polz  
Gruppenleiter Produktion bei Dringenberg.

# TECHNOLOGIEN KOMBINIEREN, UM KAPAZITÄTEN ZU ERWEITERN

## AMERIKANISCHES UNTERNEHMEN NUTZT PRIMA POWER FÜR EINE OPTIMIERTE PROZESSINTEGRATION



**IN DEN USA HAT DAS UNTERNEHMEN CADREX MANUFACTURING SOLUTIONS, EIN FÜHRENDER ANBIETER IN DER BLECHBEARBEITUNG, SEINE PRODUKTIONSMÖGLICHKEITEN DURCH DIE EINFÜHRUNG DES INTEGRIERTEN UND FLEXIBLEN LPBB-SYSTEMS VON PRIMA POWER ERWEITERT**

Im Jahr 2022 hat sich das in Chicago ansässige Unternehmen CGI Manufacturing Holdings in Cadrex Manufacturing Solutions umbenannt. Das Unternehmen hat sich in eine einheitliche Plattform verwandelt, die die Technologie der Industrie 4.0 nutzt, um Lösungen für die Fertigung mittlerer bis hoher Stückzahlen zu entwickeln. Das Unternehmen hat Unternehmensakquisitionen, Technologieinvestitionen und ein Team von qualifizierten Fachkräften zusammengeführt, um eine Vielzahl unterschiedlicher Branchen zu bedienen. Mit 140.000 Quadratmetern Produktionsfläche an 20 Standorten in den USA und Mexiko, ist Cadrex zu einem der größten Technologie-Anbieter in Nordamerika geworden.

Das Cadrex-Werk in Dresser, Wisconsin, fertigt und montiert kundenspezifische Blech- und Spritzgussprodukte, die in Cloud- und Edge-Infrastrukturen, Netzwerken, Rechen- und Speicherlösungen, Glasfasern und 5G-Netzwerken bis hin zu erneuerbaren Energien eingesetzt werden. Um dem Umsatzwachstum gerecht zu werden, suchte Cadrex 2019 nach einem flexiblen Fertigungssystem für das Laserschneiden und -biegen.

Diese Suche führte zum Ausstellungsraum von Prima Power in Arlington Heights, Illinois. Ed Moryn, Automation Manager bei

*Die LPBB-Fertigungslinie von Prima Power vereint Stanzen, Laserschneiden, Biegen und intelligentes Teilehandling in einem nahtlosen Prozess.*



Die integrierte Stanz- und Laserschneidzelle Combi Genius kombiniert servoelektrische- und Faserlasertechnologien zu einer schnellen, präzisen und automatisierten Lösung, die nur eine Einrichtung erfordert.

Die automatisierte EBe-Schwenkbiegemaschine hat einen Großteil der menschlichen Fehler eliminiert, die beim manuellen Biegen mit Abkantpressen auftraten.

## UNTERNEHMENS-HIGHLIGHTS

### CADREX MANUFACTURING SOLUTIONS

**UNTERNEHMENSSTZ:** Romeoville, IL, USA

**GEGRÜNDET:** 2021

**GESCHÄFTSFELD:** Lohnfertiger

### PRIMA POWER MASCHINEN

- Combi Genius Stanz-Lasermaschine
- Lade- und Stapelroboter
- Automatisiertes Lager Combo Tower
- Servoelektrische Schwenkbiegemaschine EBe

Cadrex, erklärt: „Wir haben uns für das integrierte System LPBB von Prima Power entschieden, welches den Laser-/Stanzroboter Combi Genius, einen Belade- und Stapelroboter, den Combo Tower und die automatische Biegemaschine EBe umfasst.“ „Wir haben die verschiedenen Systemoptionen eingehend analysiert und darauf geachtet, welche in unsere Räumlichkeiten passen würden. Darüber hinaus haben wir die Position von Prima Power im Kontext von Industrie 4.0 erörtert und sind zu dem Schluss gekommen, dass sie ein ausgezeichneter Partner sind, mit dem wir gemeinsam voranschreiten können.“

### STEIGERUNG DER PRODUKTIVITÄT DURCH DIE INTEGRATION MEHRERER PROZESSE

Cadrex hatte das LPBB-System im Jahr 2019 erworben. Die Installation des Express Benders erfolgte ebenfalls im Jahr 2019, gefolgt von der Combi Genius und den anderen Komponenten der Fertigungszelle im Jahr 2020.

Das kompakte LPBB-Blechbearbeitungssystem automatisiert die Verarbeitung von Rohblechen und verwandelt sie in hochwertige, fertig gebogene Bauteile. Dabei integriert das System die Prozesse des Stanzens, Laserschneidens, Biegens und intelligenten Teilehandlings. Die automatische Schwenkbiegemaschine nutzt die fortschrittliche servoelektrische Technologie von Prima Power, was zu einer Steigerung der Produktionsgeschwindigkeit, einer Reduzierung des Energieverbrauchs und geringeren Wartungskosten führt. Die Combi Genius stellt eine bahnbrechende Entwicklung im Bereich der Blechbearbeitung dar, da sie verschiedene Technologien wie Servoelektrik und Faserlaser kombiniert, um Bauteile in nur einer Aufspannung zu bearbeiten. Das System ist nicht nur schneller, sondern auch präziser und beseitigt die Notwendigkeit mehrerer Einrichtungsvorgänge und die daraus resultierenden längeren Produktionszeiten.



Automation Manager **Ed Moryn**, links, und **Steve Riemenschneider**, Director of Engineering Soft Tool, mit dem automatischen Materiallager Combo Tower von Prima Power.

„Die Effizienz und Produktivität der EBe Schwenkbiegemaschine ist phänomenal“, sagt Steve Riemenschneider, Director of Engineering Soft Tool bei Cadrex. „Wir haben Infrastrukturteile mit Säumen, Auf- und Abbiegungen und einige Biegungen, die groß sind und bis zu 0,60 m x 2,50 m messen. Die Schwenkbiegemaschine ersetzt drei Abkantpressen und sechs Personen“, fügt er hinzu.

„Angesichts der aktuellen Marktsituation wäre es eine echte Herausforderung gewesen, sechs zusätzliche Bediener für die Abkantpresseneinstellungen. Die EBe übernimmt das Blech von der Combi Genius, biegt es und stapelt sie dann für die Montage. Unsere Produktionsprozesse haben sich erheblich verbessert.

**Die automatisierte EBe hat einen Großteil der Bedienungsfehler behoben AUTOMOTIVE HOT STAMPING PARTS PRODUCTION, die beim Biegen mit manuellen Abkantpressen auftraten.“**

Riemenschneider betont, dass die Combi Genius es dem Unternehmen ermöglicht, seine Standardrevolverwerkzeuge zu verwenden, die bereits in ihren eigenständigen Revolverstanzmaschinen im Einsatz sind. Er erläutert: „Sie produziert 300 Teile pro Stunde und arbeitet durchgehend,

ohne Unterbrechungen. Mit dem Combo Tower und dem Belade- und Stapelroboter, die dem Combi Genius hinzugefügt wurden, konnten wir eine beeindruckende Steigerung der Produktivität um 300 Prozent im Vergleich zu unseren herkömmlichen Verfahren erzielen. Die Schwenkbiegemaschine steht kurz davor, eine Produktivitätssteigerung von 500 bis 600 Prozent zu erreichen.“

#### STEIGERUNG DER RENTABILITÄT MIT DEM LPBB UND DEM COMBO TOWER VON PRIMA POWER

Die hochwertige Revolverstanzmaschine zeichnet sich durch ihre energieeffizienten Hochgeschwindigkeitsvorgänge aus, die von numerisch gesteuerten servoelektrischen Achsen durchgeführt werden. Mit einer umfangreichen Werkzeugkapazität ermöglicht sie ein unkompliziertes und schnelles Einrichten sowie Werkzeugwechsel. Die Combi Genius setzt auf die Kombination von Stanzen und modernem Faserlaserschneiden, um die Produktivität zu maximieren und dabei hohe Geschwindigkeit und Qualität zu gewährleisten.

/// Die Rentabilität des LPBB war unser wichtigster Vorteil. ///

Um den automatisierten Betrieb der flexiblen Fertigungszelle zu unterstützen, fungiert der Combo Tower als Material- und Pufferlager für gestanzte und lasergeschnittene Teile. Dieses Combo-Tower-Lagersystem kann je nach individuellen Anforderungen mit einem oder zwei Regalen konfiguriert werden.

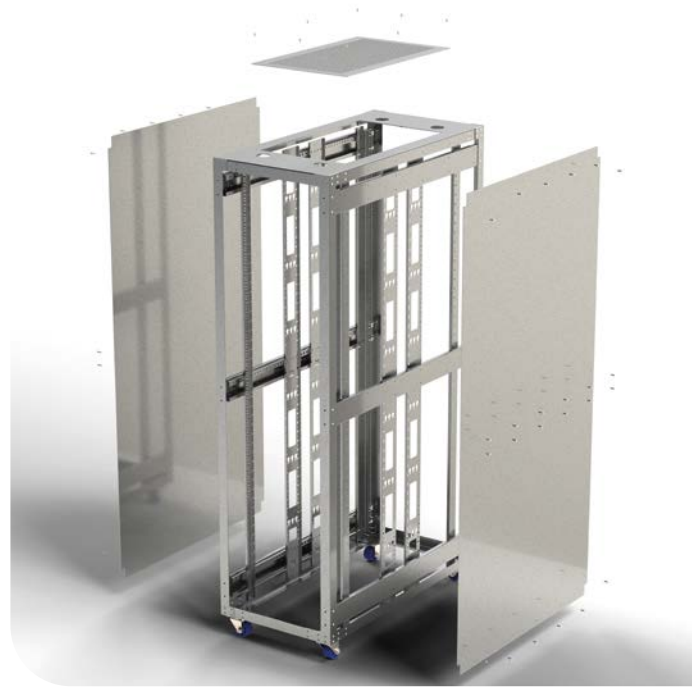
**„Die Rentabilität des LPBB ist unser wichtigster Vorteil“**, betont Riemenschneider. *„Das Hinzufügen eines weiteren Geräts erforderte keine zusätzlichen Arbeitskräfte und führte zu einer fünf- bis sechsfachen Kapazitätssteigerung im Vergleich zur herkömmlichen Abkantpresse.“*

Mit der LPBB, sagt er, *„können wir mehr Teile verkaufen und pünktlich liefern. Unsere Teilerate auf der Abkantpresse beträgt 12 Teile pro Stunde. Mit der Schwenkbiegemaschine schaffen wir 68 Teile pro Stunde.“*

Ed Moryn erklärt, dass *„die Technologie des Prima Power-Pakets sie vor die Herausforderung gestellt hat, die Gestaltung ihrer Fertigungslösungen für die Zukunft zu überdenken.“* *„Die beeindruckenden Fortschritte bei der Verbesserung ihrer Fähigkeiten werden ihren Denkprozess erheblich bereichern, wenn sie die Möglichkeiten der nächsten Gerätegeneration erkunden.“*

---

*Die Produktivitätssteigerungen, die wir durch die servoelektrische Schwenkbiegemaschine erzielen konnten, sind satte 500-600% im Vergleich zur herkömmlichen Abkantpresse.*



---

Die bei Cadrex installierte Combi Genius produziert 300 Teile pro Stunde und funktioniert in einer mannlosen Produktion.

/// Die Effizienz und Produktivität der EBe-Schwenkbiegemaschine ist phänomenal.



# ANKURBELUNG DES WACHSTUMS IN DER AUTOMOBILINDUSTRIE

## EXPANSIONSSCHUB FÜR ZHIXIN MIT 35 LASERSCHNEIDMASCHINEN VON PRIMA POWER

**DIE ZHIXIN INDUSTRIAL GROUP, EIN UNTERNEHMEN MIT SCHWERPUNKT AUF SPITZENTECHNOLOGIE UND SCHLANKER PRODUKTION, HAT SICH FÜR DEN KAUF VON 35 LASERSCHNEIDMASCHINEN VON PRIMA POWER ENTSCHEIDEN. DIESE INVESTITION DIENT DAZU, DAS WACHSTUM DES UNTERNEHMENS VORANZUTREIBEN UND DIE KUNDENERWEITERUNG IN DER PRODUKTION VON WARMUMGEFORMTEN AUTOMOBILTEILEN ZU UNTERSTÜTZEN.**

Die **Chongqing Zhixin Industrial Group**, mit Sitz im Yufu-Industriepark, wurde im Jahr 1995 gegründet. Seitdem hat sie sich zu einem Tier-1-Zulieferer von Stanz- und Schweißkomponenten für Fahrzeughersteller entwickelt. Das Unternehmen ist in der Lage, über **95% der für die gesamte Fahrzeugproduktion**

*Die Chongqing Zhixin Industrial Group, ein Tier-1-Lieferant von Stanz- und Schweißkomponenten für Fahrzeughersteller, setzt auf die 3D-Lasertechnologie von Prima Power.*

benötigten **Blechkomponenten** zu entwickeln und zu liefern. „Bescheiden und aktiv sein, die Dinge standhaft und effektiv angehen“ ist der Kernwert von Zhixin. Dieser Wert hat die Gruppe dazu inspiriert, 12 Tochtergesellschaften und Produktionsstätten im ganzen Land zu gründen. Bis zum Jahr 2023 beschäftigte Zhixin insgesamt 2.500 Mitarbeiter und erreichte einen Jahresumsatz von 2 Milliarden RMB.

Es war uns eine Ehre, dass Herr Cui Xiao, der Leiter der Abteilung für warmumgeformte Bleche uns eine Führung gegeben hat, um die Geheimnisse hinter einem solchen Erfolg zu lüften.

### DIE SUCHE NACH DEM SCHLÜSSEL ZUR EFFIZIENZ

„Wie gefällt Ihnen unsere Produktion?“, fragt er begeistert, während er uns hineinführt. In der Werkstatt stehen die Arbeiter vor hochmodernen fünfschichtigen Prima Power 3D-Laserschneidmaschinen und überwachen sorgfältig jeden einzelnen Arbeitsschritt der Maschinen. In der Nähe sind andere fleißig damit beschäftigt, hochpräzise warmumgeformte Automobilteile zu ordnen und stapeln. Die Atmosphäre hier ist äußerst geschäftig und produktiv.



Cui Xiao erklärt: „Um sicherzustellen, dass wir Produkte termingerecht und in bester Qualität liefern können, setzen wir auf außergewöhnliches Management und erstklassige Fertigungsfähigkeiten.“ „**Angesichts des hohen Auftragsvolumens müssen unsere Produktionslinien effizient arbeiten und schnell hochwertige Produkte von gleichbleibender Qualität herstellen.**“

Im Jahr 2016 traf die Zhixin Industrial Group die Entscheidung, eine fünfachsige 3D-Laserschneidanlage einzuführen, um ihre Abteilung für warmumgeformte Bleche und die Produktion von Autoteilen aus hochfestem Stahl zu realisieren.

/// Die Leistung der Prima Power-Maschinen in Bezug auf die Schneidgeschwindigkeit hat unsere Erwartungen übertroffen.



## UNTERNEHMENS-HIGHLIGHTS

### Zhixin Industrial Group

**UNTERNEHMENSSTZ:** Chongqing, China

**GEGRÜNDET:** 1995

**GESCHÄFTSFELD:** Stanzen und Schweißen von Komponenten für die Automobilindustrie.

### PRIMA POWER MACHINERY

■ 9 x Laser Next 1530

■ 9 x Laser Next 2130

■ 17 x Rapido+

Bisher wurden fünfunddreißig Prima Power Lasermaschinen, sowohl Laser Next als auch Rapido+, bei der Zhixin Group installiert.



„In der ersten Auswahlphase haben wir die Laser Next 1530 von Prima Power mit anderen fünfachsig 3D-Laserschneidmaschinen verglichen.“ Fährt Herr Cui Xiao fort. „Wir haben mehrere Faktoren sorgfältig bewertet, darunter Bedienungsfreundlichkeit, einfache Programmierung, Schnittgenauigkeit, Kantenbearbeitungsgeschwindigkeit, Wartungsfreundlichkeit, Kundendienst, das technische Niveau und die Lieferzeiten. Letztendlich haben wir uns für die Laser Next 1530 entschieden, weil sie uns in jeglicher Hinsicht überzeugt hat.“

### 35 LASERSCHNEIDMASCHINEN BEI DER ARBEIT

Seit 2016 hat die Zhixin Group ihre Geschäftstätigkeit ausgeweitet und erfolgreich mehrere neue Niederlassungen gegründet. Dabei hat sie sich konsequent für die Einführung der fünfachsig 3D-Laserschneidmaschinen von Prima Power entschieden, von denen es bisher 35 gibt:

- **9 Sets des Laser Next 1530:** Diese Maschinen, die ursprünglich für die Bearbeitung von warmumgeformten Teilen konzipiert wurden, zeichnet sich durch ein kompaktes, modulares Design aus, das die Stellfläche optimiert. Der einzigartige Rahmen aus synthetischem Granit und die freitragende Konstruktion gewährleisten optimale Leistung und Stabilität, selbst bei intensivem Einsatz. Der Einsatz von Linearmotoren und direktangetriebener Servotechnik führt zu geringerem Geräteverschleiß und niedrigeren Wartungskosten.

- **9 Sets des Laser Next 2130:** Mit einem großzügigen Bearbeitungsbereich von 2,1 m x 3 m ist dieses Modell die ideale Wahl für das Schneiden großer Teile, wie zum Beispiel Seitenwände.
- **17 Sets des Rapido+** von Prima Power für den chinesischen Markt. Es ist mit einem Arbeitsbereich von 1,5 x 3 m für kleine bis mittelgroße warmgeformte Blechbauteile ausgelegt.

„Die Leistung der Prima Power-Maschinen bei der Schneidgeschwindigkeit hat die Erwartungen übertroffen. Zum Beispiel dauert es nur 69 Sekunden, um eine 1,7 m lange obere A-Säulen-Verstärkung mit vollständigem Besäumschnitt und 56 Löchern zu schneiden. Dies ist etwa 15% schneller als vergleichbare Maschinen auf dem Markt.“ Herr Cui Xiao äußerte sich auch sehr zufrieden gegenüber dem Kundendienst von Prima Power: „Die Techniker von Prima Power arbeiten eng mit den Mitarbeitern von Zhixin zusammen, um die Anlagen und Prozesse zu optimieren und die Produktionseffizienz kontinuierlich zu verbessern. Wir erhalten immer eine schnelle Antwort und Unterstützung, wann immer wir sie brauchen: Während unserer 7-jährigen Partnerschaft hat Prima Power unsere Erwartungen als Kooperationspartner vollständig erfüllt.“



Scannen Sie den QR-Code,  
um das Video-Interview  
anzusehen



Leiter der Warmformabteilung, **Cui Xiao** von Zhixin (links),  
und **Zhao Jianyong**, After Sales Manager von Prima Power, sind auf dem Bild zu sehen.



Dank ihrer hohen Präzision sorgen die Prima Power-Lasermaschinen dafür, dass jedes Teil die geforderten Spezifikationen erfüllt und während des gesamten Produktionsprozesses konsistent bleibt.

/// Diese Fähigkeiten werden durch die kontinuierliche Unterstützung von Weltklasse-Ausrüstern wie Prima Power ermöglicht.



#### **EIN WAHRER SCHUB FÜR DAS KUNDENAKQUISITIONSPOTENZIAL**

Während unseres Besuchs haben wir ein Blechteil erhalten, das mit der fünffachen 3D-Laserschneidmaschine von Prima Power hergestellt wurde. „Die Genauigkeit im Produktionsprozess war beeindruckend, mit einer Toleranz von nur 0,03 mm. Diese Präzision gewährleistet, dass jedes Teil die geforderten Spezifikationen erfüllt und die Konsistenz während des gesamten Produktionsprozesses aufrechterhalten bleibt.“

Die **Kombination aus Stabilität, Präzision, Automatisierung und Effizienz**, die die Anlagen von Prima Power bieten, ermöglichte es Zhixin, seinen Kundenstamm schnell zu erweitern, was neue Wachstums- und Expansionsmöglichkeiten eröffnete.

/// Freie Produktionskapazitäten sind extrem wichtig.



„Zu unseren Hauptkunden zählen derzeit Changan, Ford, Geely, Wuling, Volkswagen, Great Wall, BYD, GAC Motor, Volvo, Audi und Lincoln. Zu unseren neuen Kunden aus dem Energiesektor gehören Li Xiang, NIO, Zero Run, Nezha, Lynk & Co, Lotus, Mercedes-Benz Smart, Elf usw. Bei der Entwicklung neuer Kunden ist es extrem wichtig eine hohe Produktionskapazität vorweisen zu können. Und diese Fähigkeiten werden durch die kontinuierliche Unterstützung von Weltklasse-Ausrüstern wie Prima Power ermöglicht“, sagte Cui Xiao.

Zhixin liefert seinen Kunden derzeit Warmumformteile, hauptsächlich A-, B- und C-Säulen der Karosserie, Teile der Bodenquerträger und integrierte Seitenwände; das Warmumformverfahren umfasst hauptsächlich Patch-Work Blank (TWB), Tailor Rolling Blank (TRB), Soft Zone und Tailor Welded Blank (TWB) usw. „Diese Teile und Verfahren stellen sicher, dass wir in der Lage sind, **schnell auf Kundenwünsche zu reagieren, insbesondere im Bereich der neuen Energien, wo sich die Modelle schnell weiterentwickeln und die Produktlebenszyklen kurz sind**, mit hohen Produktionsanforderungen. Wir können diese Anforderungen erfolgreich erfüllen, weil wir wissen, dass Prima Power uns immer unterstützen wird“, so Cui Xiao abschließend.

# HERAUSRAGENDE LEISTUNGEN: EINE DYNAMISCHE REISE DURCH DIE EIGENE PRODUKTION

## DAS KNOW-HOW UND DIE UNTERSTÜTZUNG VON PRIMA POWER FÜHRTE ZU BEEINDRUCKENDEN FORTSCHRITTEN VON DEA+RO&CO

Auszug aus einem in der Mai-Ausgabe 2023 der Zeitschrift Lamiera veröffentlichten Artikel

**DAS ITALIENISCHE UNTERNEHMEN DEA+RO&CO S.P.A., DAS SICH AUF DIE AUSSTATTUNG VON WERKSTATTEINRICHTUNGEN FÜR HERSTELLER VON LUXUSAUTOMOBILEN ISPEZIALISIERT HAT, HAT MIT DER LPBB-LINIE VON PRIMA POWER EINEN BEDEUTENDEN MEILENSTEIN IN SEINER EIGENEN PRODUKTION ERREICHT.**

DEA+RO&Co S.p.A., mit Sitz in Reggio Emilia und einer neuen Produktionsstätte in Bellocchi, Provinz Pesaro und Urbino in Mittelitalien, ist ein führender Name im Bereich maßgeschneiderter Wandsysteme, Werkbänke, Schubladen und Wagen, die auf spezifische Bedürfnisse zugeschnitten sind. Diese Spezialisierung hat DEA+RO&Co S.p.A. zu einer bevorzugten Wahl für führende Automobilmarken gemacht, die Wert darauf legen, ihren Mitarbeitern leicht zugängliche Werkzeuge zur Verfügung zu stellen, die die Prinzipien der schlanken Produktion befolgen und sich auf Abfallreduzierung und effiziente Abfallentsorgung konzentrieren.



DEA+RO&Co hat sich für eine LPBB-Linie (Stanzen, Laser, Puffern, Biegen) entschieden und diese in seine neue Produktionsanlage integriert. Zusätzlich wurde eine Night Train FMS-Lagerlösung implementiert.



*Dieses hochautomatisierte System ermöglicht es dem Unternehmen, Produktivität und Flexibilität optimal zu vereinen, sodass es gleichermaßen für Großserienproduktionen und die Herstellung von Prototypen geeignet ist.*

Das Unternehmen wurde 2021 durch die Fusion von DEA und RO & Co, zwei erfahrenen Unternehmen der Automobilzulieferindustrie, gegründet. Durch diesen Zusammenschluss ist das Unternehmen nun ein umfassender Partner für kundenspezifische Werkstattaustattungen geworden. Die Bereitstellung maßgeschneiderter Lösungen und die hohe Qualität haben dazu geführt, dass DEA+RO&Co S.p.A. **mit führenden Automobilmarken wie Jaguar, Ferrari, Porsche, Audi, Volvo, Stellantis, Renault und Citroen zusammengearbeitet hat.** Im vergangenen Jahr erzielte das Unternehmen einen Umsatz von 15 Millionen Euro, wobei etwa 70% dieses Umsatzes auf dem ausländischen Markt erwirtschaftet wurden.

Lino Di Betta, Geschäftsführer und CEO des Unternehmens, erklärt: *„Unser Ansatz besteht darin, eng mit dem Kunden zusammenzuarbeiten, um ihre Anforderungen zu verstehen und die Raumgestaltung für den Einbau zu prüfen. Unsere Designer entwickeln daraufhin die beste Lösung, und die Produktion kann starten. Bis vor kurzem haben wir die Produktion an ein vertrauenswürdiges Netzwerk von Zulieferern ausgelagert, aber nach der Übernahme des Werks in Bellocchi haben wir die Produktion nun vollständig intern organisiert. Dadurch haben wir die volle Kontrolle über die Produktion und können die höchste Qualität unserer Produkte sicherstellen. Dieser echte Wettbewerbsvorteil ermöglicht es uns, unsere Artikel in einem konkurrenzlosen Premium-Sortiment zu positionieren.“*

#### **VOM OUTSOURCING ZUR EIGENPRODUKTION**

Im Jahr 2022 erwarb DEA+RO&Co ein Industriegebäude in Bellocchi, Italien, mit dem Ziel, alle Produktionsphasen zu konsolidieren, darunter Blechbearbeitung, Pulverbeschichtung, Schweißen und Montage. *„Durch die Auslagerung vor 2022 verfügten wir nur über ein begrenztes*

*Know-how beim Schneiden und Biegen“, erklärt Rino Giliberti, Produktionsleiter. „Unser Ziel war eine hochflexible Produktionslinie für große und kleine Chargen, mit hoher Qualität und Produktivität zu schaffen. **Mit einem solchen System bei Null anzufangen, war eine Herausforderung, aber glücklicherweise haben wir einen wirklich unterstützenden Partner gefunden.“***

Nachdem DEA+RO&Co die besten Hersteller geprüft hatte, entschieden sie sich für Prima Power. Prima Power schlug eine LPBB-Linie mit Night Train FMS® und eine eigenständige Abkantpresse eP 1030 vor. Das LPBB-Produktionssystem (Laserschneiden, Stanzen, Puffern, Biegen) umfasst eine Combi Genius mit servoelektrischem Stanzen und 4kW-Faserlaser, einen Belade- und Stapelroboter LSR sowie eine Lagerstation für gestapelte Halbfertigprodukte, Restgitter und Rohbleche. Die Linie verfügt auch über eine spezielle Biegestation mit einer Teilezentriervorrichtung PCD, einer Kippvorrichtung und einer servoelektrischen Schwenkbiegemaschine EBe. Das Night Train FMS® bietet Flexibilität für Einzelteile und große Chargen. Das System ist kompakt und modular aufgebaut und verfügt über eine beeindruckende Speicherkapazität.

#### **UNTERNEHMENS-HIGHLIGHTS**

##### **DEA+RO&CO**

**UNTERNEHMENSSTZ:** Bellocchi, PU, Italien  
**GEGRÜNDET:** 2021 (aus der Fusion von DEA und RO&CO)  
**GESCHÄFTSFELD:** Werkstatteinrichtungen für Luxus-Automobilhersteller

##### **PRIMA POWER MASCHINEN**

- Night Train FMS®
- LPBB-Linie (Laser-Stanzen-Puffern-Biegen)
- eP 1030 Abkantpresse

## CUSTOMER STORY

Für Teile, die außerhalb der Linie gebogen werden müssen, ist die Abkantpresse eP 1030 mit einer Kraft von 1.050 kN und einer Biegelänge von 3.150 mm ausgestattet. Ein O-Rahmen gewährleistet Stabilität und Präzision. Dank des servoelektrischen Systems kann eine hohe Beschleunigung erreicht werden, was die Zykluszeiten um bis zu 30 % reduziert und somit die Produktivität steigert.

Rino Giliberti betont: *„Unsere Wahl fiel auf Prima Power, eine angesehene Marke in der Blechbearbeitungstechnologie, insbesondere im Bereich flexibler Fertigungssysteme. Die Techniker von Prima Power besuchten unseren Ausstellungsraum, um unsere spezifischen Produktmerkmale und Produktionsanforderungen zu verstehen. In unserem Bestreben nach herausragender Qualität und Produktion haben wir uns für die LPBB-Linie entschieden.“*

### PRODUKTIONSALAUFGANG VON NULL IN NUR SECHS MONATEN GEMEISTERT

Die Herausforderung für Prima Power ging über die Systembereitstellung hinaus - sie bestand vor allem darin, die Produktion zu starten, obwohl das Unternehmen keinerlei Erfahrung in diesem Bereich hatte.

Lino Di Betta erklärt: *„Während der Verhandlungen hatte Prima Power ursprünglich mit einer Anlaufzeit von neun Monaten kalkuliert, aber wir haben es geschafft, die Produktion bereits nach sechs Monaten zu starten. Dies ist dem Engagement*

*unserer aufgeschlossenen Mitarbeiter, sowie der Schulung und Unterstützung durch Prima Power zu verdanken. Wann immer wir Hilfe benötigten, reagierten sie prompt und unterstützten uns dabei, Parameter zu optimieren und Einstellungen freizuschalten.“*

Ein Jahr nach der Installation der Anlage arbeitet DEA+RO&Co eigenständig im Zweischichtbetrieb und profitiert von den Vorteilen automatisierter Technologien, insbesondere im Bereich der Verkleidung. Automatisierte Biegezyklen haben manuelle Abkantvorgänge ersetzt, was die Produktivität, Wiederholbarkeit und Qualität verbessert und gleichzeitig die Kosten senkt. Die LPBB-Linie zeichnet sich durch hervorragende Schnittqualität aus, vermeidet Grate und scharfe Ecken und bietet In-line-Gravier-, Senk- und Umformfunktionen mit Multi-Tools.

*„Unsere Produkte erfordern erstklassige Qualität“, sagt Giliberti, „und die Partnerschaft mit Prima Power war entscheidend. Das Potenzial der Maschine hat unsere Erwartungen übertroffen, und unsere Techniker erforschen nun neue Designaspekte, um unsere Produktpalette weiter zu verbessern.“*

*/// Dank der fortschrittlichen Technologien von Prima Power können wir die gewünschte Qualität erreichen und dabei höchstmögliche Flexibilität wahren. Die Integration ist eine der herausragenden Stärken der Prima Power Systeme.*

Von links nach rechts: **Lucio Volpe**, Prima Power Area Manager, **Rino Giliberti**, DEA+RO&Co Production Director, **Lino Di Betta**, CEO & Gründer von DEA+RO&Co, **Riccardo Pellegrini**, Italy Sales Manager für Prima Power.





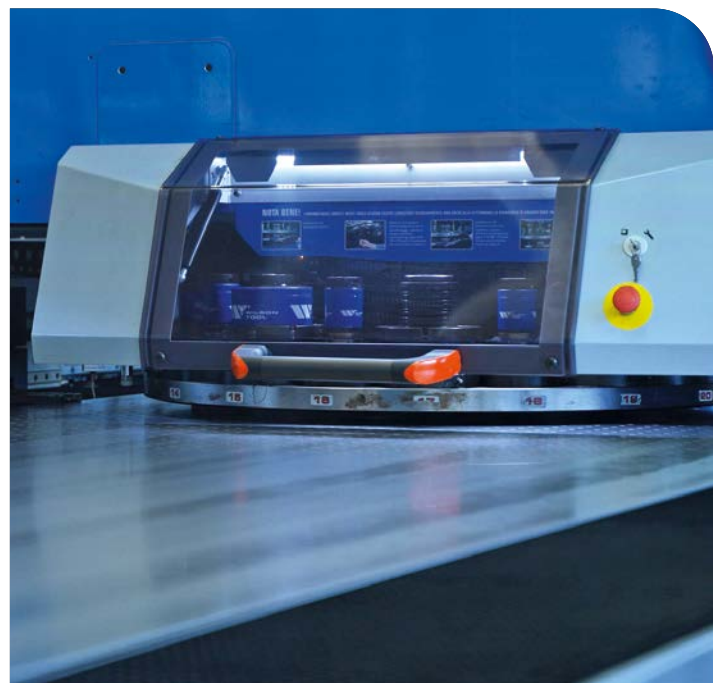
DEA+RO&Co hat sich auf die Bereitstellung von maßgeschneiderten Werkbänken, Regalen und Wandsystemen für die Automobilindustrie spezialisiert.

/// Wir schätzen besonders, dass Prima Power stets schnell zur Stelle ist, wenn wir Unterstützung benötigen. Bei Veränderungen haben Sie die Einstellungen neu konfiguriert und dadurch die Parameter optimiert. ///

**EINE PARTNERSCHAFT, DIE WEITERES WACHSTUM VORANTREIBT**

Eine Besonderheit bei DEA+RO&Co ist, dass das Werk auf **Nachfrageschwankungen eingestellt ist, die zu Produktionsspitzen und Zeiten führen können, in denen nur kleine Chargen produziert werden müssen. Dies ist mit dem Night Train und dem Produktionsmanagement 4.0 von Prima Power möglich.**

Alle von Prima Power bereitgestellten Technologien verkörpern die Prinzipien von Industrie 4.0, und DEA+RO&Co hat diese Eigenschaft genutzt, um das neue System als eine echte digitale Fabrik zu etablieren.



Eine herausragende Eigenschaft der Combi Genius ist ein anpassbares Revolverlayout, das die Nutzung von bis zu 384 Standardwerkzeugen oder 128 Indexwerkzeugen ermöglicht.

Solche Erfolge stärken die Ambitionen des Unternehmens für weiteres Wachstum. „Die Arbeit, die von unseren Technikern mit Unterstützung von Prima Power durchgeführt wurde, hat meine Erwartungen übertroffen“, so Di Betta. „Wir sehen ein ungenutztes Potenzial in Bezug auf Mengen und Produktionslösungen für unsere Produkte. Wir möchten dieses Potenzial nutzen und unsere Präsenz auf den internationalen Märkten ausbauen, insbesondere in den USA, wo wir bereits eine Vertriebsniederlassung haben. Wenn die Ergebnisse es zulassen, könnten wir sogar einen zweiten Produktionsstandort mit italienischer Technologie im Land der Stars and Stripes eröffnen.“



Scannen Sie den QR-Code, um das Video-Interview anzusehen





# EVOLVE BY INTEGRATION

DYNAMISCHE LÖSUNGEN BRINGEN IHREN PRODUKTIONSPROZESS  
AUF DAS NÄCHSTE LEVEL

Die Blechbearbeitung erfordert Rentabilität. Unabhängig Ihrer Unternehmensgröße bietet Ihnen Prima Power modulare und leistungsstarke Technologien, für Ihr zukünftiges Wachstum.

- 1 Einzigartige Kompetenz in der **technologischen Integration** mit nativen Lösungen für die manlose Produktion.
- 2 **Kundenorientierter Ansatz und Design**, die auf Ihre Produktivitätsherausforderungen ausgerichtet sind.
- 3 Ein komplettes System aus **schnellen und flexiblen Lösungen**, die Präzision, Vielseitigkeit und Effizienz vereinen.

2D & 3D LASERSCHNEIDEN | BIEGEN | STANZEN & SCHEREN | AUTOMATISIERUNG | SOFTWARE | FMS



Partner with the knowledge and dynamism of Prima Power.  
*Evolve by integration*

[in](#) [▶](#) [f](#) [@](#) [primapower.com](http://primapower.com)





Partner with the knowledge and dynamism of Prima Power.  
*Evolve by integration*

in    [primapower.com](http://primapower.com)



**ABONNIEREN** Sie die  
**DIGITALE** Version des  
**POWER LINE** Magazins!

