

STORIE DI CLIENTI

NUOVE TECNOLOGIE

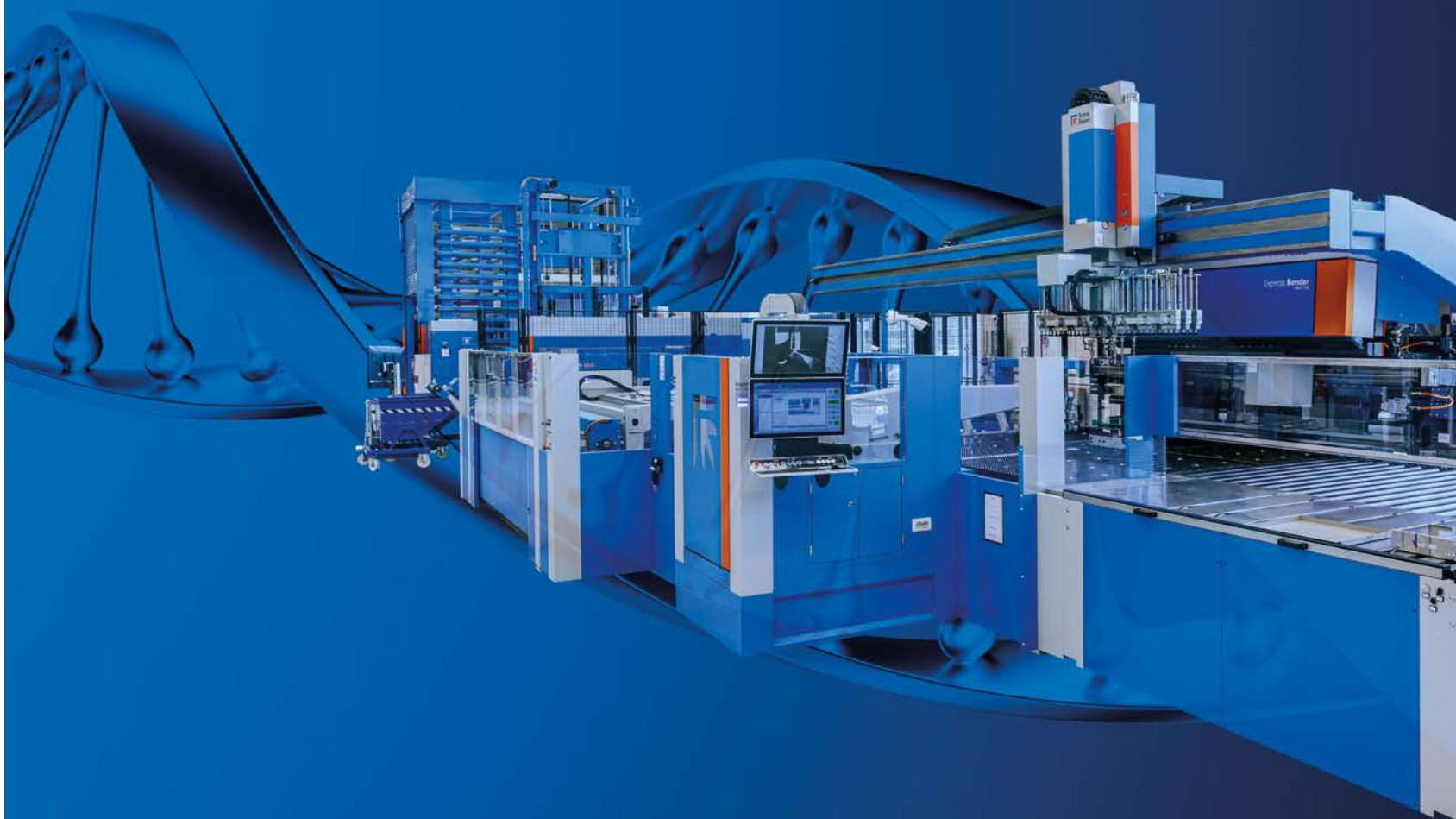
PRODUTTIVITÀ

FLESSIBILITÀ

POWER LINE

2023
NUMERO 02

VOLUME
#17



EVOLVE BY INTEGRATION

GUIDARE LA CRESCITA E IL SUCCESSO COMPETITIVO
NELL'ATTUALE SETTORE DELLA LAVORAZIONE LAMIERA



POWER LINE è una pubblicazione di **Prima Power**,
un brand del Gruppo Prima Industrie.



UNA PROMESSA DI PROGRESSO

LA STORIA DELLA NOSTRA NUOVA TAGLINE EVOLVE BY INTEGRATION

La tagline di un marchio è molto più di uno slogan. Lanciare il nostro nuovo motto ha significato riflettere profondamente sull'essenza della nostra azienda, approfondire i veri valori del nostro rapporto con i clienti, cogliere il significato primario di ciò che facciamo. **Evolve by integration** rafforza il nostro scopo, conferma la nostra vocazione e abbraccia la nostra storia, il nostro presente e il nostro futuro.

- Richiama le **nostre radici**, la visione del Gruppo Prima Industrie (**Progress In Manufacturing Automation**, l'acronimo di **PIMA**): il nostro continuo impegno a supportare il progresso dei nostri clienti grazie a un'ampia conoscenza di sistemi e macchinari e a crescere attraverso l'integrazione di tecnologie all'avanguardia.
- Riflette ciò che siamo **oggi**: un marchio con un approccio fortemente incentrato sul cliente, che fornisce alle aziende di tutte le dimensioni **tecnologie dinamiche mirate che migliorano i processi produttivi dei nostri clienti**. Ma soprattutto, racconta la nostra **ineguagliabile competenza nell'integrare le nostre tecnologie nei processi dei clienti** per migliorarne le prestazioni e la flessibilità **produttive**.
- È aperta al **futuro**, all'evoluzione che tutti i produttori devono perseguire per elevare il proprio business, ottimizzando e automatizzando i processi, migliorando la redditività e la sostenibilità. Le nostre soluzioni **accelerano il progresso grazie alle loro prestazioni e supportano la crescita grazie alla loro facile scalabilità**, integrando tecnologie e moduli di automazione in base alle mutevoli esigenze produttive che si presentano nel tempo.

I due pilastri che ci permettono di essere all'altezza della nostra promessa sono **la Conoscenza e il Dinamismo**. Sono parte integrante del nostro DNA e continuano a essere valori fondamentali per il nostro marchio.

Questo numero di Power Line racconta la storia e la promessa che sono alla base del nostro marchio e il suo significato per le nostre persone. Ma soprattutto, racconta come i nostri clienti lo vivono e lo incarnano nella loro crescita, nella loro evoluzione attraverso l'integrazione.

Giovanni Negri
CEO di Prima Industrie

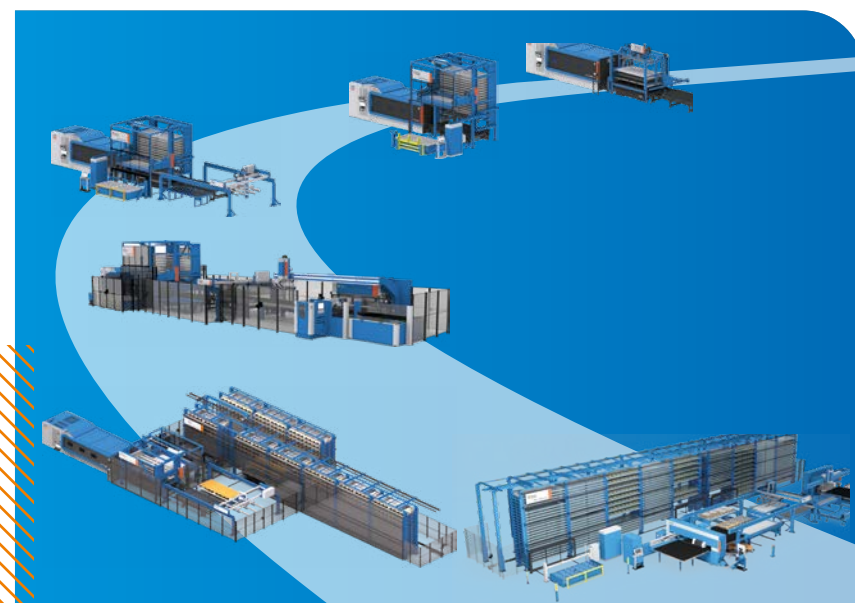
Matteo Benedetto
Chief Product & Strategy Officer

Enrico Garino
Chief Marketing & Transformation Officer

/// **Lanciare il nostro nuovo motto ha significato riflettere profondamente sull'essenza della nostra azienda, approfondire i veri valori del nostro rapporto con i clienti, cogliere il significato primario di ciò che facciamo.** ///

SOMMARIO

2023 | NUMERO 02 | VOLUME 17



#10
COSA SIGNIFICA PER NOI "EVOLVE BY INTEGRATION"?



POWER LINE
Una pubblicazione di Prima Power, un brand del Gruppo Prima Industrie

PRIMA INDUSTRIE
Via Torino-Pianezza, 36
10093 Collegno TO - ITALIA

CURATA DA

Simona Di Giovanni simona.digiovanni@primapower.com
Robert Kolcz bob.kolcz@primapower.com
Eriko Marino eriko.marino@primapower.com
Francesca Pacella francesca.pacella@primapower.com
Piia Pajuvirta piia.pajuvirta@primapower.com
Amanda Sun amanda.sun@primapower.com

PROGETTATA DA

Ars Media S.r.l.
Corso Francia 19, Torino

EVOLVE BY INTEGRATION

GUIDARE LA CRESCITA
E IL SUCCESSO COMPETITIVO
NELL'ATTUALE SETTORE
DELLA LAVORAZIONE LAMIERA

Nel dinamico panorama industriale, **le imprese manifatturiere rappresentano un pilastro fondamentale per l'innovazione e il progresso.** Un settore caratterizzato da costanti cambiamenti che continuano a plasmare il suo futuro.

Operando in un mercato altamente competitivo, le aziende manifatturiere sono state costrette ad adottare sempre più spesso strategie per snellire i processi, ridurre i tempi di consegna e ottimizzare le risorse, al fine di fornire prodotti che soddisfino le complesse richieste dei loro clienti.

La ricerca di una maggiore efficienza, precisione e dinamismo ha spinto il settore a un cambiamento di paradigma, passando dai metodi tradizionali ad alta intensità di manodopera all'automazione e alla robotica di ultima generazione. La spinta verso il controllo digitale e la precisione ha trasformato questo scenario, ridefinendo il concetto di velocità e qualità nella produzione.

In questo contesto, **è emerso un fattore chiave che ha cambiato le carte in tavola: l'integrazione dei sistemi,** vale a dire una combinazione di macchine intelligenti per diversi processi combinati insieme, analisi dei dati in tempo reale e processi decisionali basati sui dati in grado di elevare l'efficienza e la produttività delle aziende in tutto il mondo.

Le reti interconnesse di hardware e software hanno permesso ai produttori **di snellire le operazioni, rivoluzionare i flussi di lavoro, adottare la manutenzione predittiva, controllare le attività da remoto ed esplorare nuove opportunità di crescita.** Grazie all'integrazione dei sistemi, i produttori possono concentrarsi sulle attuali richieste del mercato, adattandosi in modo flessibile ai continui cambiamenti del settore.

IL VALORE AGGIUNTO DEI SISTEMI CONNESSI

Per integrazione si intende sostanzialmente l'arte di combinare e interconnettere elementi diversi in un insieme unificato.

Ciò si traduce in una potente strategia aziendale, che consente alle aziende di assumere la proprietà e il controllo diretto su più fasi del flusso di lavoro, riducendo al minimo le incertezze e i potenziali ritardi.

La perfetta integrazione dei sistemi di produzione automatizzati consente di ottenere una serie di vantaggi, ottimizzando ogni fase del processo produttivo. Garantisce una maggiore efficienza, con **significativi risparmi di costi e di tempo, riduzione degli sprechi e migliore allocazione delle risorse.**

Sfruttando l'automazione, l'integrazione contribuisce anche ad aumentare la produttività e garantisce un significativo miglioramento della qualità, della velocità e della precisione dei prodotti, poiché i processi ottimizzati garantiscono precisione e coerenza in ogni operazione.

Inoltre, collegando i macchinari di produzione in diverse aree, **le aziende possono acquisire l'agilità e la flessibilità necessarie per adattarsi rapidamente alle mutevoli tendenze del mercato.** Infine, l'uso di dati analitici avanzati porta a un migliore processo decisionale, garantendo ai produttori la capacità di fare scelte ponderate e di adottare strategie efficaci.



L'integrazione dei sistemi è quindi senza dubbio una pietra miliare delle operazioni del settore manifatturiero di successo: fornisce alle imprese gli strumenti necessari per rimanere al passo con il progresso e l'efficienza.

PRIMA POWER È IN PRIMA LINEA NELLE SOLUZIONI INTEGRATE

I produttori nel settore della lavorazione lamiera oggi devono affrontare la difficile sfida di adattarsi alle esigenze dinamiche del mercato. In questo contesto, i modelli produttivi tradizionali stanno lasciando il posto a ecosistemi flessibili e interconnessi. La stabilità, l'affidabilità e la riduzione dei costi, elementi distintivi dei modelli del passato, sono ora affiancati da **soluzioni dinamiche, flessibili e interconnesse che consentono ai produttori di prosperare in un'epoca di costante evoluzione.**

Le aziende che operano nel settore dovrebbero essere consapevoli dell'importanza di scegliere partner con le competenze necessarie per integrare perfettamente soluzioni intelligenti nei loro processi. La gamma di prodotti Prima Power,

completa e facilmente integrabile, unita a oltre 40 anni di conoscenza del settore e di attenzione alle esigenze dei clienti, consente di fornire costantemente le soluzioni più adatte.

Collegando diverse tecnologie a vari livelli, **le soluzioni di Prima Power unificano più fasi in un processo continuo**, sfruttando la flessibilità, la modularità e l'automazione del flusso di materiali e informazioni. Tale approccio consente di aumentare la produttività, di ridurre i tempi di lavoro grazie a una precisa pianificazione della produzione e di fornire ai clienti dati estremamente utili per il controllo completo e la tracciabilità dell'intero processo produttivo.

Avvalendosi di un passato che affonda le sue radici nella combinazione tecnologica di entità distinte, Prima Power ha come obiettivo principale l'integrazione. Il nostro marchio è all'avanguardia delle soluzioni integrate e guida la strada verso l'evoluzione della produzione insieme ai nostri clienti.

CHE IMPATTO HA LA GAMMA DI SOLUZIONI INTEGRATE DI PRIMA POWER SULLA CRESCITA E SULL'EVOLUZIONE DEI CLIENTI?

MATTEO BENEDETTO

Oggi l'evoluzione è indispensabile per rimanere competitivi e produrre profitti. Per rendere possibile questa crescita continua, le aziende devono affidarsi a strumenti di produzione flessibili e scalabili e a partner con una lunga esperienza nel campo della tecnologia e dell'integrazione dei sistemi. Anche quando i **clienti iniziano con una macchina stand-alone, siamo pronti a adattarci alle loro esigenze in continua evoluzione**, man mano che la produzione aumenta. Ciò consente ai clienti di investire in base alle loro esigenze del momento, preparando **alt contempo** la strada per la loro evoluzione futura.

Per noi, questi sono i due pilastri dell'evoluzione: **dinamismo e conoscenza**. È così che aiutiamo i nostri clienti a crescere e a rimanere all'avanguardia nei loro mercati.

Abbiamo una lunga storia nel guidare il progresso attraverso sistemi dinamici e flessibili, che si basa sulla nostra conoscenza unica delle soluzioni automatizzate e dell'integrazione dei processi.

Dall'inizio della nostra attività, nel 1977, forniamo soluzioni per l'automazione dei processi produttivi con il primo FMS risalente al 1990. La nostra lunga esperienza ci permette di semplificare anche le sfide produttive più complesse, combinando le diverse fasi di lavoro in un'unica soluzione integrata, redditizia e flessibile.

La nostra **gamma completa e modulare di soluzioni ad alte prestazioni** copre tutte le tecnologie di lavorazione della lamiera: dal taglio laser 2D alle lavorazioni laser 3D di taglio, foratura e saldatura, dalla punzonatura alla combinazione punzonatura-cesoatura e punzonatura-laser, dalla piegatura manuale a quella automatica e robotizzata, dalle automazioni e magazzini agli FMS di qualsiasi dimensione, fino all'automazione dell'intera fabbrica. Il tutto collegato attraverso un unico ecosistema software che gestisce l'intero flusso produttivo e delle informazioni.

Ciò che è davvero notevole è la nostra capacità di **combinare tutte le tecnologie in soluzioni modulari e scalabili mirate alle esigenze dei nostri clienti** che evolvono con loro nel tempo.

IN CHE MODO L'APPROCCIO INCENTRATO SUL CLIENTE DI PRIMA POWER SI COLLEGA ALLA NUOVA TAGLINE DEL MARCHIO "EVOLVE BY INTEGRATION"?

ENRICO GARINO



Enrico Garino
Prima Power Chief Marketing & Transformation Officer

Nella nostra nuova tagline, tre elementi chiave riflettono l'impegno di Prima Power nei confronti dei suoi clienti:

■ **Approccio di consulenza specializzata:** il termine "Integration" nella nostra nuova tagline implica che Prima Power non solo offre macchine dinamiche e flessibili, ma integra anche le soluzioni per soddisfare le esigenze specifiche dei clienti. Ciò riflette il nostro approccio di consulenza specializzata durante tutto il percorso del cliente. Lavoriamo a stretto contatto con i clienti per comprendere le loro esigenze specifiche e fornire soluzioni adeguate. La nostra tecnologia si integra perfettamente nei loro processi per garantire la massima efficienza ed efficacia.

■ **Macchine altamente flessibili:** il termine "Evolve" indica adattabilità e crescita, caratteristiche che si riflettono nelle macchine e nelle soluzioni altamente flessibili di Prima Power. Progettate per evolvere insieme alle mutevoli esigenze dei nostri clienti, queste macchine offrono una configurabilità completa per adattarsi a diverse applicazioni, rendendole perfette per i clienti che cercano soluzioni adattabili.

■ **Prestazioni di velocità superiori:** un fattore essenziale per l'efficienza. Offrendo macchine con prestazioni di velocità superiori, Prima Power dimostra il suo impegno ad aiutare i clienti a migliorare la produttività. Ciò riflette la promessa del marchio di garantire che i clienti possano raggiungere i loro obiettivi in modo rapido ed efficiente: un aspetto chiave della nostra visione incentrata sul cliente.

La tagline di Prima Power "Evolve by integration" non solo evidenzia l'impegno dell'azienda ad adattare e integrare le proprie soluzioni, ma sottolinea anche l'importanza della consulenza specializzata e delle prestazioni superiori delle macchine per soddisfare le esigenze uniche di ogni cliente.



Matteo Benedetto
Prima Power Chief Product & Strategy Officer

I PRINCIPALI VANTAGGI DEI SISTEMI INTEGRATI

- **Maggior efficienza** grazie a operazioni semplificate
- **Maggior produttività** grazie all'automazione
- **Migliore qualità dei prodotti** grazie all'ottimizzazione dei processi
- **Maggiore flessibilità** per adattarsi alle richieste del mercato
- **Migliori processi decisionali** grazie all'analisi dei dati

COSA SIGNIFICA PER NOI "EVOLVE BY INTEGRATION"?

IN UN'EPOCA IN CUI LA CONCORRENZA È SEMPRE PIÙ AGGUERRITA, DOVE L'INNOVAZIONE E IL RAPIDO ADATTAMENTO ALLE TENDENZE DEL MERCATO GIOCANO UN RUOLO CRUCIALE, PRIMA POWER HA DEFINITO UNA NUOVA TAGLINE PER RIASSUMERE LA SUA PROMESSA DISTINTIVA: EVOLVE BY INTEGRATION. QUESTO NUOVO MOTTO RIFLETTE IL NOSTRO IMPEGNO A RIMANERE AL PASSO CON I TEMPI E A SUPPORTARE I CLIENTI IN UN MONDO IN CONTINUA EVOLUZIONE.

ABBIAMO INTERVISTATO LE NOSTRE PERSONE PER CAPIRE COSA SIGNIFICA PER LORO EVOLVE BY INTEGRATION. QUI TROVERETE ALCUNE DELLE LORO RISPOSTE, CHE FORNISCONO SPUNTI UNICI SU COME LA NOSTRA STRATEGIA AZIENDALE RISUONA NELLE PERSONE CHE RENDONO POSSIBILE IL SUCCESSO DI PRIMA POWER.



GIULIO AMORE

Prima Power
Product Manager 2D Laser

Vedo "Evolve by **Integration**" come un viaggio verso il progresso tecnologico, raggiunto attraverso la combinazione di elementi diversi in un insieme coeso, che dà luogo a sistemi avanzati. Per Prima Power, questo rappresenta il culmine di un percorso impegnativo, che ha richiesto la combinazione di varie tecnologie, software e hardware per fornire soluzioni complete ai nostri clienti.



ARIANNA BATTISTA

Prima Power
Process Excellence

Significa crescere attraverso la collaborazione. Si tratta di sfruttare e integrare i diversi talenti dei singoli, gli strumenti innovativi e le tecnologie efficienti. **Significa unire le forze per evolvere insieme.**



LUCA BIANCHINI

Prima Power
Product Management and Sales Support
for Laser, Bending and Robotic Cells

Ha diversi significati. Dal punto di vista delle persone, si tratta di unire le diverse culture e pratiche dei nostri dipendenti e dei nostri clienti per migliorare i nostri prodotti, l'ambiente di lavoro e il marchio. Dal punto di vista tecnologico, si tratta dell'integrazione di diverse tecnologie e software all'interno di linee di produzione completamente automatizzate, creando valore sia per i nostri clienti che per la nostra azienda.



FRED COOKE

Prima Power
System Sales AMERICAS

Per me, "Evolve by **Integration**" significa snellire i processi per eliminare la necessità di interazioni manuali. Il CAD passa al CAM, gli ordini passano al nesting, i programmi vengono trasferiti alle macchine, i materiali passano alla lavorazione e i pezzi passano dalla tranciatura alla piegatura. Quando non sarò più responsabile di queste transizioni, significa che il processo si è evoluto grazie all'integrazione



STEFANO GECCHELE

Prima Power
Head of Product Unit Bending

"Evolution" riflette la nostra forza e la nostra visione del futuro che ci ha da sempre contraddistinto, mentre "Integration" si riferisce sia alle persone che alle macchine, rappresentando la sinergia tra Prima Industrie e Finn Power, che valorizza il marchio Prima Power. Questo concetto guida l'evoluzione della nostra azienda attraverso la collaborazione interaziendale e l'integrazione tra i vari reparti. I vantaggi si estendono anche ai nostri clienti, migliorando le loro operazioni con macchine e software integrati. Inoltre, promuove partnership più profonde e integrate con i nostri fornitori.



ANTTI KUUSISAARI

Prima Power
System Sales

Per me, significa che qualcosa sta progredendo e migliorando quando è integrato. Rappresenta un percorso di miglioramento continuo e di progresso attraverso l'integrazione.



PII PAJUVIRTA

Prima Power
Marketing and Communication North Europe Region

Per me questa frase trasmette un duplice messaggio. In primo luogo, sottolinea il valore dell'integrazione intelligente delle nostre macchine, che consente ai nostri clienti di migliorare la propria produzione e il proprio business grazie alle nostre tecnologie. Ciò riflette il nostro impegno nell'offrire un'ampia gamma di soluzioni che si integrano tra loro e con dispositivi di terze parti, a dimostrazione della nostra volontà di collaborare con i clienti nel loro percorso di crescita.

In secondo luogo, rievoca l'integrazione dei due marchi, Prima Industrie e Finn Power, le fondamenta su cui Prima Power è stata creata e continua a evolvere nel tempo.



PEI JIN

Prima Power
Country Manager China

L'integrazione è un mezzo per migliorare le prestazioni. Rende possibile l'evoluzione grazie a un'ampia gamma di tecnologie all'avanguardia combinate tra loro. **L'innovazione è la forza principale alla base del progresso e dell'evoluzione.**



MARKO PIIRTO

Prima Power
Product Manager Punch/Shear/Combi

"Evolve by **Integration**" dipende dal punto di vista di ognuno. Può significare aggiungere valore ai processi semplificando il flusso di produzione, ma anche sviluppare i processi attraverso una maggiore efficienza e automazione. **Si tratta di evolvere trovando la giusta strategia di integrazione.**



MASSIMO SINOPOLI

Prima Power
Countries Manager Central Europe

"Evolve by **Integration**" significa abbracciare la diversità in tutti gli aspetti della vita e integrarla nella nostra crescita. Integrando persone diverse, evolviamo il nostro DNA; integrando prospettive diverse, evolviamo in una visione più ampia; integrando tecnologie diverse, evolviamo in sistemi unificati.



LUCA SPADINA

Prima Power
Product Manager Bending

Significa che la crescita e l'evoluzione avvengono attraverso la sinergia tra tecnologie, prodotti e software, puntando all'eccellenza attraverso un'integrazione armoniosa.

SOLUZIONI INTEGRATE CHE CRESCONO CON L'EVOLVERE DELLE ESIGENZE

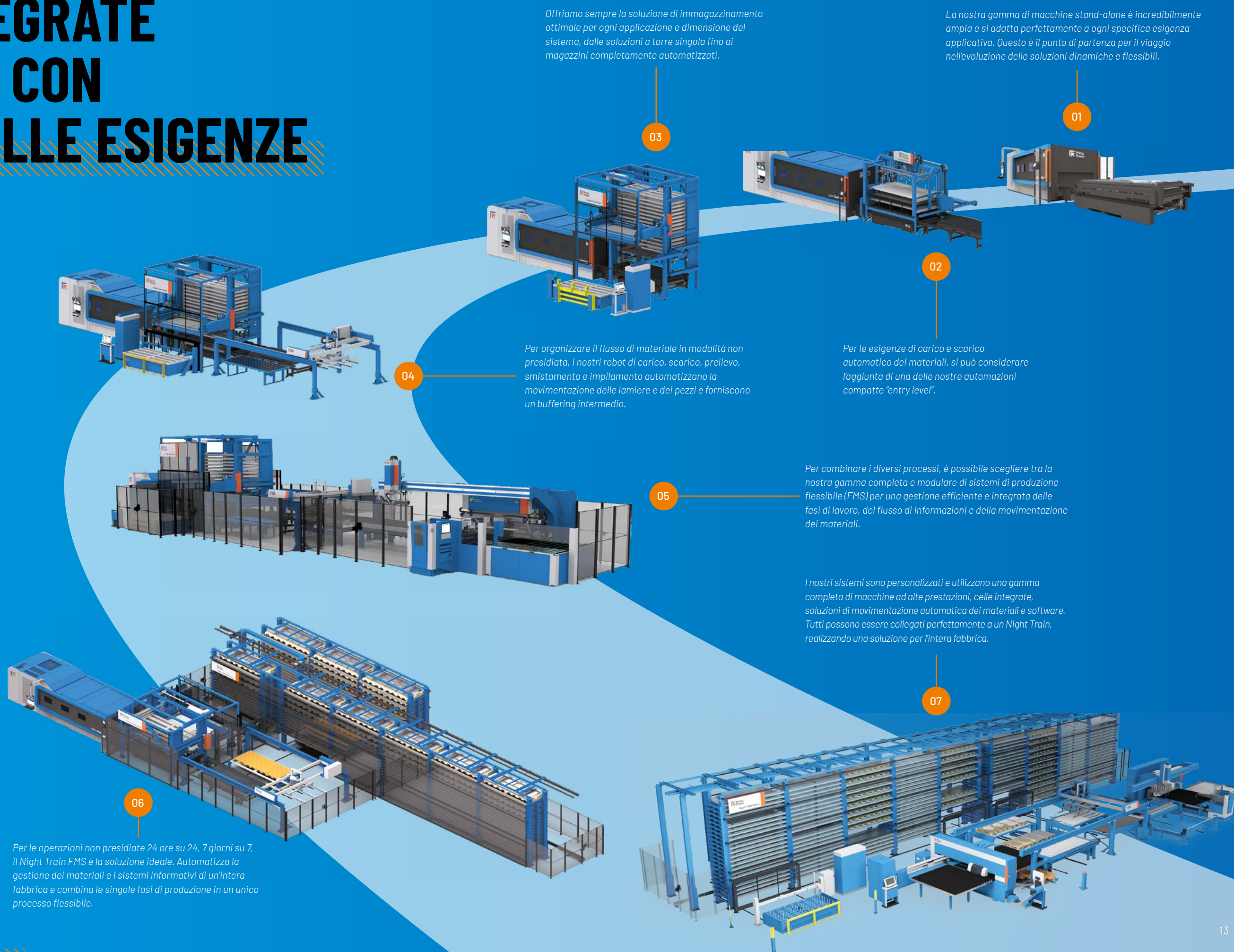
Le soluzioni modulari di Prima Power consistono in "blocchi" di macchinari e sistemi di automazione, che consentono ai clienti di aumentare facilmente e gradualmente la propria capacità produttiva. Quando le richieste del mercato richiedono una maggiore capacità, i clienti possono semplicemente aggiungere altri moduli ai loro processi. Questa flessibilità è resa possibile dalla nostra ampia gamma di prodotti e dalla nostra esclusiva competenza nelle soluzioni integrate di produzione automatizzata.

Le nostre soluzioni sono facilmente personalizzabili, progettate per adattarsi alle esigenze individuali partendo da un'ampia base di elementi standard che possono essere perfettamente integrati e ottimizzati per lavorare insieme con la massima efficienza. Questo approccio ci permette di supportare i clienti nell'implementazione dell'automazione in diverse fasi di produzione, favorendo una crescita sostenibile e in linea con l'evoluzione dell'azienda.

I VANTAGGI DELLE SOLUZIONI MODULARI E SCALABILI

- **Facile personalizzazione** per soddisfare le richieste specifiche dei clienti e i futuri upgrade
- **Flessibilità di investimento:** il sistema cresce solo quando è necessario
- **Tempi di produzione più rapidi** e installazione più veloce
- **Controllo unico** per l'intero sistema
- **Maggiore efficienza** e riduzione dei costi grazie a una scalabilità nativa

Scansionate il QR Code per guardare il nostro video "Da una singola macchina a una fabbrica automatizzata"



AUMENTARE LA CAPACITÀ DI PRODUZIONE ATTRAVERSO L'AUTOMAZIONE E L'INTEGRAZIONE

DRINGENBERG HA RIDOTTO AL MINIMO IL LAVORO MANUALE E HA MIGLIORATO LA PRODUTTIVITÀ CON PRIMA POWER

UN'IMPORTANTE AZIENDA MANIFATTURIERA TEDESCA HA OTTIMIZZATO I PROPRI PROCESSI E OTTENUTO UNA MAGGIORE FLESSIBILITÀ GRAZIE ALLA LINEA PSBB COMPLETAMENTE AUTOMATIZZATA E INTEGRATA DI PRIMA POWER

Dringenberg è una delle aziende in più rapida crescita nel settore della lavorazione della lamiera, affermandosi come produttore tedesco leader di attrezzature per officine e veicoli. Questa notevole crescita si basa su una **strategia di produzione intelligente che combina la massima qualità con la massima flessibilità**. Recentemente, l'azienda ha realizzato un investimento strategico acquistando una linea di punzonatura e piegatura di Prima Power, consolidando così il suo impegno verso una produzione all'avanguardia.

SNELLIRE LE OPERAZIONI: IL PERCORSO VERSO PRIMA POWER PER OTTIMIZZARE I PROCESSI

Dringenberg è il centro di competenza per le attrezzature per officine e veicoli del Gruppo Würth. La loro offerta comprende banchi da lavoro, armadietti, scaffalature e attrezzature mobili per officine. Dringenberg punta molto sulle soluzioni individuali e personalizzate, che costituiscono una sfida importante per la produzione, soprattutto per le apparecchiature di bordo. Dato l'elevato numero di tipi di veicoli e i requisiti speciali dei gruppi



Heiko Stahl
Production manager di Dringenberg.



Il sistema di produzione flessibile Prima Power PSBB installato nello stabilimento di Obersulm-Sülzbach.

Poiché le macchine per la punzonatura-cesoatura e la piegatura dei pannelli sono completamente automatizzate e integrate in un'unica linea, non abbiamo più bisogno di ulteriore movimentazione dei materiali.

commerciali, le dimensioni degli armadietti, le configurazioni dei cassetti e le dimensioni dei vani scorrevoli variano quasi all'infinito.

"Attraverso un configuratore dedicato, ogni cliente può creare il proprio allestimento speciale", spiega Heiko Stahl, production manager di Dringenberg. "Ciò rende quasi impossibile la preproduzione di massa per il nostro magazzino di assemblaggio. Tuttavia, è necessaria la massima velocità, perché il reparto di assemblaggio di solito ha bisogno dei singoli pezzi e moduli con un solo giorno di anticipo."

Per ragioni di peso, viene lavorato principalmente alluminio con uno spessore compreso tra 0,8 e 2,0 mm. Poiché l'estetica gioca un ruolo fondamentale, i componenti non devono presentare graffi o striature. Il materiale viene solitamente fornito con una pellicola, che viene rimossa manualmente dopo la lavorazione.

Fino a pochi mesi fa, il materiale veniva punzonato da un operatore su una punzonatrice e collocato su un pallet. Un impilatore lo trasportava poi alla macchina piegatrice. Successivamente, un altro addetto collocava le lamiere punzonate nella macchina piegatrice per ottenere la forma desiderata. Infine, veniva rimossa la pellicola, preparando l'elemento per l'assemblaggio. Il team guidato da Heiko Stahl voleva migliorare questo processo e ha esplorato le varie alternative, imbattendosi rapidamente in Prima Power.

HIGHLIGHTS

DRINGENBERG GMBH BETRIEBSEINRICHTUNGEN

SEDE: Obersulm-Sülzbach, Germany

ANNO DI FONDAZIONE: 1937

CAMPO DI APPLICAZIONE: produttore di attrezzature per officine e veicoli

MACCHINARI PRIMA POWER

■ Linea PSBB (Punching-Shearing-Buffering-Bending)

■ 3 pannellatrici EB

■ 2 pannellatrici servo elettriche EBe4



RIDUZIONE DELLA MANODOPERA E AUMENTO DELLA PRODUTTIVITÀ CON LA LINEA SERVO ELETTRICA PSBB DI PRIMA POWER

Dringenberg ha scelto Prima Power, fornitore leader di macchine laser e per la lavorazione della lamiera con la gamma di prodotti più completa del settore: macchine laser 2D e 3D, punzonatrici e macchine combinate punzonatura/laser e punzonatura/cesoiatura, presse piegatrici, pannellatrici e sistemi di produzione flessibili. **Un motivo fondamentale per la scelta di Prima Power è stata la sua capacità di supportare i clienti con soluzioni efficienti di automazione della produzione.**

Avendo già collaborato in modo positivo con Prima Power in un altro sito, l'azienda ha confermato la scelta per le sue nuove esigenze produttive. L'obiettivo era quello di ridurre al minimo il lavoro manuale, massimizzare la produttività e aumentare la precisione e la qualità della superficie dei pezzi. La risposta è stata una linea servo elettrica PSBB (Punching, Shearing, Buffering, Bending) che trasforma in modo completamente automatico le lamiere grezze in elementi piegati finiti e pronti per l'installazione.

"La nostra precedente esperienza positiva con Prima Power è stata riconfermata da questo progetto. La collaborazione e l'assistenza di Prima Power sono state eccellenti", dichiara

Grazie alla linea di produzione integrata di Prima Power, Dringenberg è passata a un processo completamente automatizzato.



Stahl. Il punto di partenza è il sistema di immagazzinamento a torre da 20 pallet, che consente la lavorazione di componenti di un'ampia gamma di materiali che possono essere cambiati automaticamente in base al programma. Rene Polz, il group leader di questa linea, riserva sempre un posto libero per le consegne rapide, il che consente di inserire senza interruzioni le lamiere meno utilizzate.

Le lamiere passano alla cella di punzonatura/cesoiatura Shear Genius con una torretta a 16 utensili. Tutti gli utensili si adattano alla produzione in serie, non necessitando di setup per le diverse parti. Un ulteriore vantaggio è la funzione di programmazione parametrica: si possono creare elementi che differiscono solo per le dimensioni, ma che per il resto sono identici, cambiando pochi parametri ed evitando così una programmazione elaborata. **Facilità d'uso ed efficienza sono le caratteristiche principali dell'intera linea.**

Dopo la cesoiatura, i componenti vengono trasferiti al buffering e alla successiva piegatura in una cella di piegatura automatica.

Il sistema di Prima Power ha aumentato in modo significativo la nostra flessibilità e produttività.

Tale operazione viene eseguita da un robot, che offre un elevato grado di flessibilità e che consente l'impilamento automatico di pezzi di grandi dimensioni. Il flusso di materiale può essere studiato per compensare i diversi tempi richiesti dalla punzonatura e dalla piegatura.

La lamiera viene trasferita direttamente alla piegatrice, immagazzinata temporaneamente o immessa dall'area di immagazzinamento intermedio. **La piegatrice integrata ha come obiettivi principali la produttività, la qualità e la ripetibilità.** Sono in corso dei test per la lavorazione di lamiere senza pellicola protettiva, il che potrebbe eliminare un'altra fase che richiede molto tempo.

AUMENTO DELLA PRODUTTIVITÀ E DELLA FLESSIBILITÀ GRAZIE ALL'AUTOMAZIONE E ALL'INTEGRAZIONE COMPLETE

"Con questa soluzione siamo passati da un'operazione manuale a un processo completamente automatizzato", spiega Stahl. **"Eravamo consapevoli che alcuni aggiustamenti sarebbero stati necessari, ma la collaborazione e il supporto di Prima Power sono stati**

eccezionali. Poiché le macchine per la punzonatura-cesoiatura e la piegatura dei pannelli sono completamente automatizzate e integrate in un'unica linea, non abbiamo più bisogno di ulteriore movimentazione dei materiali. Il pezzo non viene toccato finché non lo scarichiamo e lo pallettizziamo. Questo è l'unico intervento dell'operatore richiesto in tutta la linea."

Questo approccio risolve anche il problema della carenza di lavoratori qualificati. L'intera linea è gestita da un solo operatore, con l'obiettivo di produrre fino a 400 pezzi per turno con un funzionamento regolare. Attualmente la linea funziona su due turni, ma in seguito potrà essere gestita completamente senza personale. Questo ha aumentato in modo significativo la capacità produttiva di Dringenberg, consentendo una riduzione degli stock di magazzino e una maggiore velocità e flessibilità delle operazioni. **"Il sistema di Prima Power ha aumentato in modo significativo la nostra flessibilità e produttività",** conclude Stahl. Sulla base di questa esperienza positiva, Dringenberg continuerà il suo percorso di crescita insieme a Prima Power.



Andre Polz
Group Leader Production di Dringenberg.

COMBINARE LE TECNOLOGIE PER FAR EVOLVERE LA PRODUTTIVITÀ

UN'AZIENDA AMERICANA SI AFFIDA A PRIMA POWER
PER UN'INTEGRAZIONE SEMPLIFICATA DEI PROCESSI



La linea produttiva LPBB di Prima Power integra il taglio laser, la punzonatura, la piegatura e la gestione intelligente dei pezzi.

CADREX, FORNITORE LEADER DI SOLUZIONI PER IL SETTORE MANIFATTURIERO CON SEDE NEGLI STATI UNITI, HA POTENZIATO LE PROPRIE CAPACITÀ PRODUTTIVE ADOTTANDO IL SISTEMA INTEGRATO E FLESSIBILE LPBB DI PRIMA POWER

Nel 2022, la CGI Manufacturing Holdings, con sede a Chicago, assume il nome di Cadrex Manufacturing Solutions. L'azienda si trasforma in un gruppo che sfrutta le tecnologie dell'Industria 4.0 per promuovere soluzioni di produzione di medio-alto volume. Grazie ad acquisizioni di società, investimenti tecnologici e una squadra di artigiani qualificati serve una vasta gamma di settori. Con circa 140.000 metri quadrati di spazio produttivo in 20 sedi negli Stati Uniti e in Messico, oggi Cadrex è uno dei maggiori fornitori di componenti meccanici del Nord America.

Lo stabilimento Cadrex di Dresser, nel Wisconsin, produce e assembla prodotti personalizzati in lamiera e prodotti stampati a iniezione che spaziano dall'infrastruttura cloud ed edge, alla rete, all'elaborazione e allo storage, alla fibra ottica e al 5G, fino all'energia rinnovabile. Per tenere il passo con la crescita delle vendite, nel 2019 l'azienda ha iniziato a cercare un sistema di produzione flessibile per il taglio laser e la piegatura.

Questa ricerca li ha condotti allo showroom di Prima Power ad Arlington Heights, Illinois. "Abbiamo scelto il sistema integrato LPBB di Prima Power, che comprende una macchina laser/punzonatura Combi Genius, un robot di carico e impilamento, un magazzino Combo



La cella integrata di punzonatura e taglio laser Combi Genius combina la tecnologia servo elettrica e il laser fibra in una soluzione automatizzata veloce e precisa con un'unica configurazione.

La EBe automatizzata ha eliminato gran parte degli errori umani che si verificavano quando la piegatura veniva effettuata con presse piegatrici manuali.

Tower e una pannellatrice automatica EBe", spiega Ed Moryn, responsabile dell'automazione di Cadrex. "Abbiamo esaminato le diverse caratteristiche dei sistemi e valutato quello che si sarebbe adattato meglio alla nostra struttura. Abbiamo anche considerato la posizione di Prima Power nell'ambito dell'Industria 4.0 e siamo giunti alla conclusione che sarebbe stato un buon partner con cui crescere."

AUMENTO DELLA PRODUTTIVITÀ GRAZIE ALL'INTEGRAZIONE DI PIÙ PROCESSI

Sebbene Cadrex abbia acquistato il sistema LPBB nel 2019, lo scoppio della pandemia del COVID ne ha ritardato la consegna. La Express Bender è stata installata nel 2019, seguita dalla Combi Genius e dagli altri componenti della cella di produzione nel 2020.

Il sistema compatto per la produzione di lamiere LPBB trasforma automaticamente le lamiere grezze in componenti piegati e di alta qualità. Il sistema integra la punzonatura, il taglio laser, la piegatura e la gestione intelligente dei pezzi. La piegatrice automatica Express Bender impiega la tecnologia servo elettrica di Prima Power per una produzione più rapida e una riduzione dei consumi energetici e dei costi di manutenzione. La Combi Genius rappresenta un cambiamento significativo nel processo di fabbricazione della lamiera, in quanto combina la tecnologia servo elettrica e il laser fibra in una soluzione automatizzata veloce e precisa con un'unica configurazione. Più veloce e più preciso, il sistema elimina la necessità di molteplici configurazioni e i conseguenti tempi di produzione più lunghi.

HIGHLIGHTS

CADREX MANUFACTURING SOLUTIONS

SEDE: Romeoville, IL, USA

ANNO DI FONDAZIONE: 2021

CAMPO APPLICATIVO: Soluzioni per il settore manifatturiero

MACCHINARI PRIMA POWER

- Macchina punzonatrice-laser Combi Genius
- Robot di carico e impilamento
- Magazzino automatizzato Combo Tower
- Pannellatrice servo elettrica EBe



L'Automation Manager **Ed Moryn**, a sinistra, e **Steve Riemenschneider**, direttore di engineering-soft tool, con il magazzino dei materiali automatico Combo Tower di Prima Power.

"L'efficienza e la produttività della pannellatrice EBe sono fenomenali", afferma Steve Riemenschneider, direttore dell'ufficio tecnico soft tool di Cadrex. **"Abbiamo pezzi infrastrutturali con orli, curve verso l'alto e verso il basso e alcune curve di grandi dimensioni, che misurano fino a 0,6 x 2,5m. La pannellatrice sostituisce tre presse piegatrici e sei persone"**, spiega.

"Con l'attuale mercato, aggiungere altri sei operatori alle presse piegatrici sarebbe stata una vera sfida. La EBe preleva la lamiera dalla Combi Genius, la piega e la impila per l'assemblaggio. Il nostro rendimento è molto superiore. La EBe automatizzata ha eliminato gran parte degli errori umani che si verificavano quando la piegatura veniva effettuata con presse piegatrici manuali."

Riemenschneider afferma che la Combi Genius consente all'azienda di utilizzare gli utensili della torretta standard che ha nelle sue punzonatrici a torretta stand-alone. **"Produce 300 pezzi all'ora e funziona a "luci spente". Grazie al magazzino Combo Tower e al robot di carico e impilamento aggiunti alla Combi Genius, abbiamo registrato un aumento della produttività del 300 per cento rispetto ai**

nostri metodi standard. La pannellatrice è più vicina a incrementi di produttività del 500-600 per cento."

AUMENTO DELLA REDDITIVITÀ CON LPBB E COMBO TOWER DI PRIMA POWER

La punzonatrice a torretta a bassa manutenzione utilizza assi servo elettrici a controllo numerico per operazioni ad alta velocità e a basso consumo energetico. L'ampia gamma di utensili disponibili rende la configurazione e le modifiche facili e veloci. Per aumentare la produttività, la Combi Genius combina la punzonatura con il taglio laser fibra avanzato, garantendo velocità e qualità elevate.

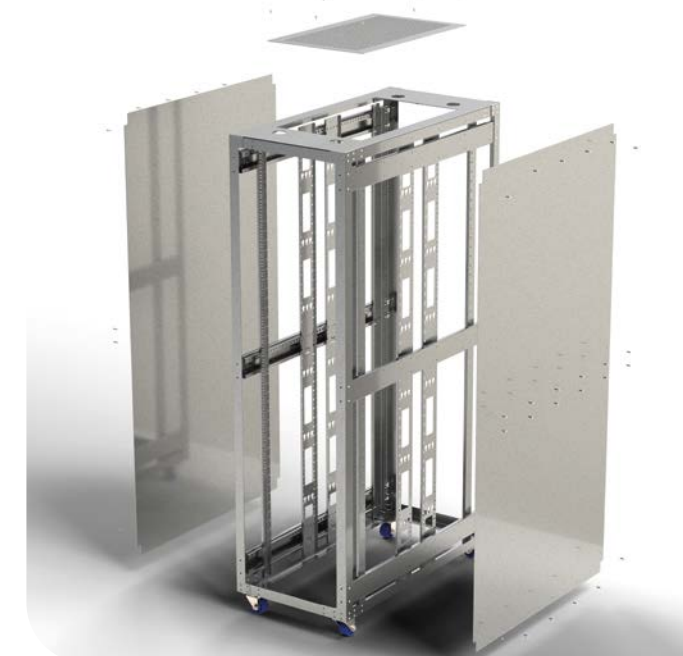
La redditività ottenuta grazie alla LPBB è stato il nostro vantaggio principale.

Il Combo Tower supporta il funzionamento automatizzato della cella di produzione flessibile fungendo da magazzino dei materiali e da buffer per i pezzi punzonati e tagliati al laser. Il magazzino Combo Tower può avere una o due scaffalature che possono essere adattate alle esigenze specifiche del cliente.

"La redditività ottenuta grazie alla LPBB è stato il nostro vantaggio principale", afferma Riemenschneider. **"Aggiungendo un solo macchinario, non abbiamo dovuto aggiungere un altro operatore e abbiamo una capacità cinque o sei volte superiore rispetto a una pressa piegatrice standard."**

Con la LPBB, dice, **"possiamo vendere più pezzi ed essere puntuali. Il nostro livello di produzione di pezzi sulla pressa piegatrice è di 12 pezzi all'ora. Sulla pannellatrice, facciamo 68 pezzi all'ora."**

"La tecnologia Prima Power ci ha offerto nuovi stimoli su come appropiare le nostre soluzioni di fabbricazione in futuro", afferma Moryn. **"Oggi abbiamo visto i notevoli progressi compiuti grazie all'upgrade delle nostre capacità produttive e questo migliorerà in modo significativo il nostro modo di pensare e di esplorare le possibilità dei sistemi di prossima generazione."**



La Combi Genius installata presso Cadrex produce 300 pezzi all'ora e funziona a "luci spente".

L'efficienza e la produttività delle piegatrici EBe sono fenomenali.

L'aumento di produttività della pannellatrice servo elettrica si avvicina al 500-600% rispetto alla pressa piegatrice.



IL RILANCIO DELLA CRESCITA DELL'INDUSTRIA AUTOMOBILISTICA

ZHIXIN SI ESPANDE ULTERIORMENTE CON 35 MACCHINE PER IL TAGLIO LASER

PUNTANDO SU UNA TECNOLOGIA ALL'AVANGUARDIA E SU UNA PRODUZIONE EFFICIENTE, ZHIXIN INDUSTRIAL GROUP HA SCELTO 35 MACCHINE PER IL TAGLIO LASER DI PRIMA POWER PER INCREMENTARE LA PROPRIA CRESCITA E L'ESPANSIONE DEI CLIENTI NELLA PRODUZIONE DI COMPONENTI STAMPATI A CALDO NEL SETTORE AUTOMOBILISTICO.

Situato nell'area industriale di Yufu, **Chongqing Zhixin Industrial Group** è stato fondato nel 1995 e da allora è emerso come fornitore di primo livello di componenti di stampaggio e saldatura per i produttori di veicoli, in quanto è in grado di sviluppare e fornire oltre il **95% dei componenti in lamiera** necessari per la produzione totale di veicoli.

Chongqing Zhixin Industrial Group, fornitore di primo livello di componenti di stampaggio e saldatura per i produttori automotive, si affida alla tecnologia laser 3D di Prima Power.

"Essere modesti e attivi, fare le cose con fermezza ed efficacia": il valore fondamentale di Zhixin che ha portato il Gruppo a mettere in piedi 12 filiali e basi produttive in tutta la nazione. Entro il 2023, Zhixin avrà totalizzato 2.500 dipendenti e un valore di produzione annuale di 2 miliardi di RMB.

È stato un onore avere Cui Xiao, direttore del reparto di stampaggio a caldo, che ci ha guidato in un tour per svelarci i segreti di un tale successo.

TROVARE LA CHIAVE DELL'EFFICIENZA

"Che ne pensa del reparto?", chiede con impazienza Cui Xiao quando ci accompagna all'interno dell'azienda. Gli operai sono in piedi davanti alle modernissime macchine di taglio laser 3D a cinque assi di Prima Power, monitorando ogni dettaglio delle operazioni della macchina; vicino, altri sistemano e impilano diligentemente i pezzi stampati a caldo con alta precisione destinati all'industria automobilistica. L'atmosfera è positivamente movimentata e laboriosa.

"Per garantire una consegna rapida e impeccabile dei prodotti, ci affidiamo a capacità gestionali e produttive eccezionali", spiega Cui Xiao. *"Data l'enorme pressione sul volume degli ordini, è indispensabile che le linee di produzione funzionino in modo efficiente, producendo prodotti di alta qualità in modo rapido e costante".*

Nel 2016, Zhixin Industrial Group ha deciso di introdurre macchinari di taglio laser 3D a cinque assi per realizzare un reparto di stampaggio a caldo e la produzione di componenti auto in acciaio altoresistenziale.

Le prestazioni delle macchine Prima Power in termini di velocità di taglio hanno superato le nostre aspettative.

HIGHLIGHTS

Zhixin Industrial Group

SEDE: Chongqing, Cina

ANNO DI FONDAZIONE: 1995

CAMPO DI APPLICAZIONE: Stampaggio e saldatura di componenti per l'industria automobilistica.

MACCHINARI PRIMA POWER

■ 9 Laser Next 1530

■ 9 Laser Next 2130

■ 17 Rapido+

Finora sono state installate presso il Gruppo Zhixin trentacinque macchine laser Prima Power, sia modello Laser Next che Rapido+.



"Nella fase iniziale di ricerca, abbiamo confrontato Laser Next 1530 di Prima Power con altre macchine di taglio laser 3D a cinque assi." **Cui Xiao continua.** "Abbiamo valutato attentamente diversi fattori, come la praticità operativa, la semplicità di programmazione, la precisione del taglio, la velocità di rifilatura dei bordi, la convenienza della manutenzione, il supporto post-vendita, il livello tecnico e i tempi di consegna. Alla fine, abbiamo scelto Laser Next 1530 per la sua superiorità in quasi tutti gli aspetti".

35 MACCHINE PER IL TAGLIO LASER IN AZIONE

Dal 2016, il Gruppo Zhixin ha ampliato le proprie attività e ha aperto con successo diverse nuove filiali, scegliendo costantemente di introdurre le macchine per il taglio laser 3D a cinque assi di Prima Power, finora 35, di cui:

- **9 Laser Next 1530:** progettate per il taglio dei pezzi stampati a caldo, queste macchine sono caratterizzate da un design modulare compatto che ottimizza lo spazio a terra, mentre l'esclusivo telaio in granito sintetico e il design a sbalzo garantiscono prestazioni e stabilità ottimali, anche nei turni di lavoro più intensi. L'integrazione dei motori lineari e della tecnologia di servoassistenza ad azionamento diretto consente di ridurre l'usura delle apparecchiature e i costi di manutenzione.
- **9 Laser Next 2130:** con un'ampia area di taglio pari a 2,1m x 3m, questo modello è la scelta ideale per il taglio di pezzi integrati di grandi dimensioni, come i door ring.

- **17 Rapido+:** un modello realizzato su misura da Prima Power per il mercato cinese. È progettato con un volume di lavoro di 1,5m x 3m per pezzi stampati a caldo di piccole e medie dimensioni.

"Le prestazioni delle macchine Prima Power in termini di velocità di taglio hanno superato le nostre aspettative. Ad esempio, sono sufficienti 69 secondi per tagliare un rinforzo del montante superiore di 1,7 m con rifilatura completa dei bordi e 56 fori: una velocità superiore di circa il 15% rispetto a macchine simili disponibili sul mercato". **Cui Xiao ha anche espresso la sua soddisfazione per i servizi post-vendita di Prima Power:** "I tecnici di Prima Power collaborano con i nostri per ottimizzare i macchinari e i processi, migliorando continuamente l'efficienza produttiva. Riceviamo sempre una risposta e un'assistenza immediata ogni volta che ne abbiamo bisogno: nel corso dei nostri 7 anni di collaborazione, Prima Power ha soddisfatto pienamente le nostre aspettative come partner prezioso".



Scansionate il QR Code per vedere la video intervista



Cui Xiao, direttore del reparto di stampaggio a caldo di Zhixin (a sinistra) e Zhao Jianyong, responsabile post-vendita di Prima Power.

Queste capacità sono rese possibili dal continuo supporto di fornitori di macchinari a livello internazionale, come Prima Power.

Grazie all'elevato livello di precisione, le macchine laser Prima Power garantiscono che ogni pezzo soddisfi le specifiche richieste e mantenga la ripetibilità per tutta la durata della produzione.



UN VERO E PROPRIO BALZO IN AVANTI PER L'ACQUISIZIONE DI POTENZIALI CLIENTI

Durante la nostra visita, Cui Xiao ha preso in mano un pezzo di lamiera tagliato prodotto con la macchina di taglio laser 3D a cinque assi di Prima Power: "La precisione raggiunta nel processo di produzione è stata impressionante, con una tolleranza di soli 0,03 mm. Questo livello di precisione ha garantito che ogni pezzo fosse conforme alle specifiche richieste e mantenesse la ripetibilità per tutta la durata della produzione".

La **combinazione di stabilità, precisione, automazione ed efficienza** fornita dalle macchine di Prima Power ha permesso a Zhixin di ampliare rapidamente la propria base di clienti, aprendo nuove opportunità di crescita ed espansione.

Poter contare su forti capacità produttive è estremamente importante.

"Attualmente, i nostri principali clienti sono Changan, Ford, Geely, Wuling, Volkswagen, Great Wall, BYD, GAC Motor, Volvo, Audi e Lincoln. I nostri clienti nel settore New Energy Vehicles includono Li Xiang, NIO, Zero Run, Nezha, Lynk & Co, Lotus, Mercedes-Benz Smart, Elf, ecc. Poter contare su forti capacità produttive è estremamente importante, soprattutto durante l'acquisizione di nuovi clienti. E queste capacità sono rese possibili dal continuo supporto di fornitori di macchinari a livello internazionale, come Prima Power", ha dichiarato Cui Xiao.

Attualmente Zhixin fornisce ai propri clienti parti stampate a caldo, principalmente montanti A, B e C della carrozzeria, parti delle traverse del pianale e door ring integrati; il processo di formatura a caldo comprende principalmente Patch-Work Blank (TWB), Tailor Rolling Blank (TRB), Soft Zone e Tailor Welded Blank (TWB), ecc. "Questi componenti e processi garantiscono la nostra **capacità di rispondere rapidamente ai clienti, soprattutto nel settore delle auto elettriche, dove i modelli si evolvono rapidamente e i cicli di vita dei prodotti sono brevi**, con elevati requisiti di produzione. Possiamo soddisfare pienamente queste esigenze perché sappiamo che Prima Power ci sosterrà sempre", ha concluso Cui Xiao.

CRESCERE NELL'ECCELLENZA INTERNALIZZANDO LA PRODUZIONE

I PROGRESSI DI DEA+RO&CO CON IL SUPPORTO E L'ESPERIENZA DI PRIMA POWER

Estratto da un articolo pubblicato sul numero di maggio 2023 della rivista Lamiera

L'AZIENDA ITALIANA SPECIALIZZATA IN ALLESTIMENTI PER OFFICINE AUTOMOTIVE DI SEGMENTO PREMIUM HA RAGGIUNTO IMPORTANTI TRAGUARDI INTERNALIZZANDO LA PRODUZIONE CON UNA LINEA LPBB DI PRIMA POWER.

DEA+RO&Co S.p.A., con sede a Reggio Emilia e un nuovo stabilimento produttivo a Bellocchi (PU), è leader nella produzione di sistemi a parete, banchi da lavoro, cassettiere e carrelli personalizzati in base alle esigenze specifiche. Questa specializzazione li ha spinti a diventare la prima scelta dei principali marchi automobilistici, che hanno come priorità la necessità di fornire strumenti facilmente accessibili agli operatori, seguendo i principi della lean production e concentrandosi sull'efficienza e sulla riduzione degli sprechi, inclusi quelli di movimentazione.

L'azienda è nata nel 2021 dalla fusione tra DEA e RO&Co, due aziende esperte nel settore delle forniture per il settore automotive. Grazie a questa fusione, l'azienda è ora un partner a tutto tondo per la fornitura di attrezzature e arredi industriali realizzati sulle



Per il suo nuovo impianto di produzione, DEA+RO&Co ha scelto una linea LPBB (Laser, Punching, Buffering, Bending) integrata con una soluzione di immagazzinamento Night Train FMS.



Il sistema altamente automatizzato consente al cliente di combinare produttività e flessibilità, rendendolo una soluzione adatta sia ai grandi lotti che ai prototipi.

specifiche dei propri clienti. Le soluzioni su misura e l'alta qualità hanno portato a **collaborazioni con i migliori marchi automobilistici, tra cui Jaguar, Ferrari, Porsche, Audi, Volvo, Stellantis, Renault e Citroen**, generando un fatturato di 15 milioni di euro lo scorso anno, di cui circa il 70% proveniente dal mercato estero.

"Il nostro approccio", spiega Lino Di Betta, managing director e CEO dell'azienda, "è quello di sedersi con il cliente, raccogliere le sue esigenze e studiare il layout dell'area da allestire. I nostri progettisti elaborano poi la soluzione migliore e quindi si passa alla produzione. Fino a poco tempo fa la produzione era affidata a una rete di fornitori di fiducia, ma ora, dopo l'acquisizione dello stabilimento di Bellocchi, l'abbiamo interamente internalizzata. Questo ci garantisce il pieno controllo della produzione e assicura la massima qualità dei nostri prodotti. Questo concreto vantaggio competitivo ci permette di posizionare i nostri articoli in una fascia premium che non ha eguali sul mercato."

DALL'OUTSOURCING ALLA PRODUZIONE INTERNA

Nel 2022, DEA+RO&Co ha acquistato un edificio industriale a Bellocchi, nel Pesarese, con l'obiettivo di riunire in un'unica sede tutte le fasi di produzione: lavorazione della lamiera, verniciatura a polvere, saldatura e assemblaggio. *"L'outsourcing portato avanti fino al 2022 ci ha lasciato con uno scarso know-how in fatto di taglio e piegatura", spiega Rino Gilberti, direttore di produzione. "Il nostro obiettivo era quello di realizzare una linea di produzione altamente flessibile per lotti grandi e piccoli, dando priorità alla qualità e alla produttività. Iniziare da zero con un sistema di questo tipo è stato impegnativo, ma fortunatamente abbiamo trovato un partner che ci ha ben supportato."*

Dopo aver esaminato i principali produttori, DEA+RO&Co ha scelto Prima Power, la quale ha proposto una linea LPBB con Night Train FMS® e una pressa piegatrice stand-alone eP 1030. Il sistema di produzione LPBB (Laser Cutting, Punching, Buffering, Bending) comprende una Combi Genius con punzonatura servo elettrica e taglio laser fibra da 4kW, un robot di carico e impilamento LSR e una stazione di immagazzinamento progettata per contenere semilavorati impilati, scheletri e lamiere grezze. La linea dispone anche di una stazione di piegatura dedicata con un dispositivo di centratura dei pezzi PCD, un dispositivo di ribaltamento e una pannellatrice servo elettrica EBe. Il Night Train FMS® offre flessibilità per singoli pezzi e grandi lotti. Si tratta di un sistema compatto e modulare con un'eccellente capacità di immagazzinamento.

HIGHLIGHTS

DEA+RO&CO

SEDE: Bellocchi, PU, Italia

ANNO DI FONDAZIONE: 2021 (dalla fusione tra DEA e RO&CO)

CAMPO DI APPLICAZIONE: Allestimenti per autofficine di lusso

MACCHINARI PRIMA POWER

■ Night Train FMS®

■ Linea LPBB (Laser-Punching-Buffering-Bending)

■ Pressa piegatrice eP 1030

CUSTOMER STORY

Per i pezzi da piegare fuori linea, la pressa piegatrice eP 1030 vanta una forza di 1.050 kN e una lunghezza di piegatura di 3.150 mm, con una struttura a 0 per garantire rigidità e precisione. Il sistema servo elettrico garantisce un'elevata accelerazione, riducendo i tempi di ciclo fino al 30% per una maggiore produttività.

"Abbiamo scelto Prima Power", dice Giliberti, "un marchio rinomato nella tecnologia di lavorazione della lamiera, in particolare nei sistemi flessibili di produzione. I loro tecnici hanno visitato il nostro showroom per capire le specifiche dei nostri prodotti e i requisiti di produzione. Puntando sull'eccellenza della qualità e della produzione, abbiamo optato per la linea LPBB."

CONTROLLO COMPLETO DELLA PRODUZIONE IN SOLI SEI MESI

La sfida di Prima Power non è stata solo quella di fornire il sistema ma, soprattutto, di avviare la produzione, data la mancanza di esperienza precedente di DEA+RO&CO.

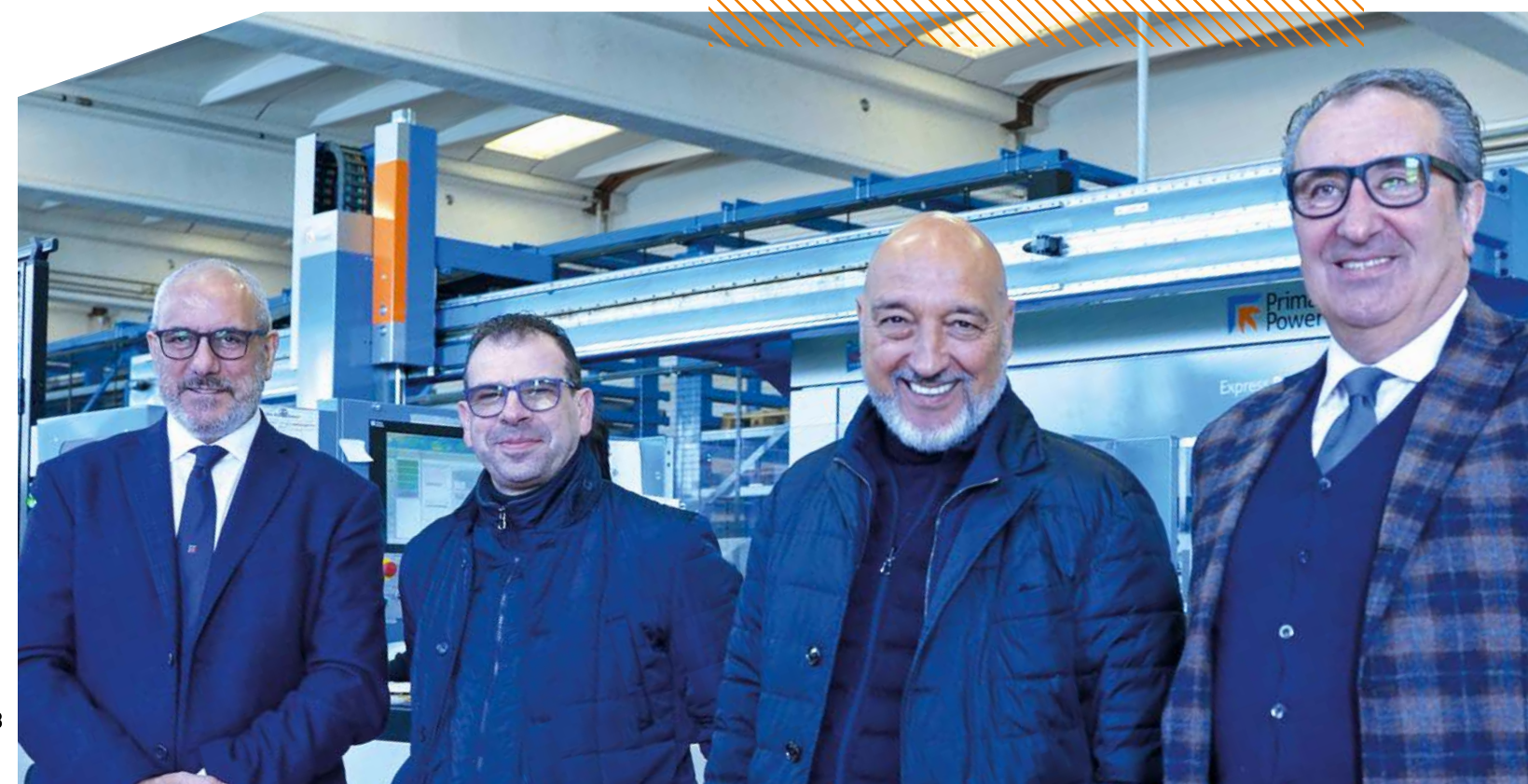
"Durante le trattative," dice Di Betta, "Prima Power aveva stimato un tempo di avviamento di nove mesi, ma abbiamo raggiunto gli obiettivi di produzione in soli sei mesi. Il merito va ai nostri operatori ben disposti all'apprendimento, ma anche al supporto e all'esperienza di Prima Power. Ogni volta che abbiamo avuto bisogno di assistenza, la loro risposta è stata rapida, aiutandoci a ottimizzare i parametri e a sbloccare qualche impostazione in base alle necessità."

Da sinistra a destra: Lucio Volpe, area manager di Prima Power, Rino Giliberti, direttore di produzione di DEA+RO&Co, Lino Di Betta, CEO e fondatore di DEA+RO&Co, Riccardo Pellegrini, responsabile vendite Italia di Prima Power.

Un anno dopo l'installazione della linea, DEA+RO&Co opera autonomamente su due turni, traendo vantaggio dalle tecnologie automatizzate, soprattutto nella pannellatura. I cicli automatizzati per la piegatura hanno sostituito le operazioni manuali delle presse piegatrici, migliorando la produttività, la ripetibilità e mantenendo un'elevata qualità, riducendo al contempo i costi. La LPBB eccelle nella qualità del taglio, evitando sbavature, segni di roditura e angoli taglienti, e offre funzionalità di incisione, svasatura e formatura in linea grazie agli utensili Multi-Tools.

"I nostri prodotti sono caratterizzati da una qualità elevatissima", afferma Giliberti, "e trovare un partner come Prima Power è stato fondamentale. Le potenzialità del macchinario hanno superato le nostre aspettative e i nostri tecnici stanno ora esplorando nuovi aspetti progettuali per migliorare ulteriormente la nostra gamma di prodotti."

Con le tecnologie Prima Power siamo in grado di ottenere la qualità desiderata con la massima flessibilità. L'integrazione è il punto di forza dei sistemi Prima Power.



DEA+RO&Co è specializzata nella fornitura di banchi da lavoro, scaffalature e pareti attrezzate per il settore automobilistico.

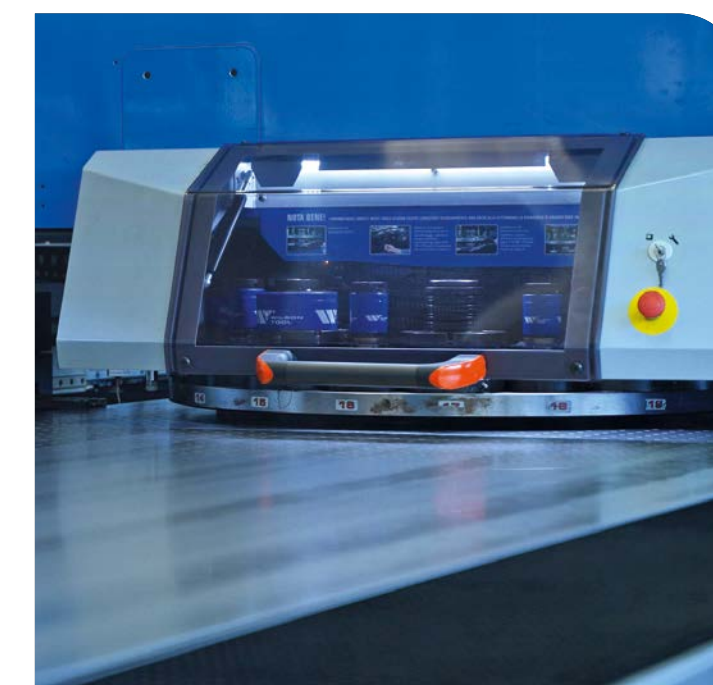
Ogni volta che abbiamo avuto bisogno di assistenza, la loro risposta è stata rapida, aiutandoci a ottimizzare i parametri e a sbloccare qualche impostazione a seconda delle necessità.

UNA COLLABORAZIONE CHE PORTA AD UN'ULTERIORE CRESCITA

Una particolarità di DEA+RO&Co è che lo stabilimento è predisposto per far fronte alle fluttuazioni della domanda, che possono comportare picchi di produzione e periodi in cui è necessario produrre solo piccoli lotti. Ciò viene reso possibile dal Night Train e dalla gestione 4.0 della produzione.

Tutte le tecnologie fornite da Prima Power incarnano i principi dell'Industria 4.0 e DEA+RO&Co ha sfruttato questa caratteristica per configurare il nuovo impianto come una vera e propria fabbrica digitale.

Questi risultati alimentano le ambizioni di ulteriore crescita dell'azienda. "Il lavoro svolto dai nostri tecnici con il supporto di Prima Power ha superato le mie aspettative", afferma Di Betta. Vediamo del potenziale inespresso nei volumi e nelle



Il design personalizzato della torretta della Combi Genius consente di utilizzare fino a 384 utensili standard o 128 index per un uso attivo.

soluzioni produttive per i nostri prodotti. Intendiamo sfruttare questo potenziale, consolidando la nostra presenza nei mercati esteri, soprattutto negli Stati Uniti, dove abbiamo già una filiale commerciale. Se i risultati lo permetteranno, potrà addirittura sorgere un secondo sito produttivo con tecnologia italiana nella terra a stelle e strisce."

Scansionate il QR Code per vedere la video intervista



EVOLVE BY INTEGRATION

SOLUZIONI DINAMICHE PER ELEVARE IL TUO PROCESSO PRODUTTIVO

La redditività è un'esigenza primaria nella lavorazione della lamiera. Qualunque sia la dimensione della tua azienda, Prima Power ti offre soluzioni modulari e tecnologie ad alte prestazioni che supportano la tua crescita.

- 1 Competenze uniche nell'**integrazione delle tecnologie**, con soluzioni native per la produzione non presidiata.
- 2 **Approccio focalizzato sul cliente** e soluzioni progettate per le tue sfide produttive.
- 3 Gamma completa di **soluzioni flessibili e veloci** che uniscono precisione, versatilità ed efficienza.

TAGLIO LASER 2D & 3D | PIEGATURA | PUNZONATURA & CESOIATURA | AUTOMAZIONE | SOFTWARE | FMS



Partner with the knowledge and dynamism of Prima Power.
Evolve by integration

[in](#) [yt](#) [f](#) [ig](#) primapower.com





Partner with the knowledge and dynamism of Prima Power.
Evolve by integration

in    primapower.com



ABBONATEVI alla versione
DIGITALE della rivista
POWER LINE!

